



KOMUNITNÍ CENTRUM KVĚTNICE
OVĚŘOVACÍ STUDIE/SSIA/10/2020

Komunitní centrum Květnice

ověřovací studie

zadavatel : obecní úřad Květnice

architekt: SSIA /Petra Sladká, Anna Švehlíková

termín: září 2020

Rekonstrukce a dostavba stávajícího obecního úřadu.

Vybudování nového obecního sálu a kluboven.

Možnost adaptace na obecní byty.

Respektování klasické formy stávajícího domu. Přiznání současného zásahu vestavěním sálu jasně čitelným prvkem – štítem, otočeným k východu. Zpětně potvrzuje hmotu mateřské školky a spolu vytváří prostor, který nemusí být jen parkovištěm – lze využít pro společné komunitní akce, může propojit objekt školky se společenským sálem.

Hlavní náplní domu je obecní úřad, doplněn sálem, který vznikl z požadavku absence společenských prostor v Květnici. Podkroví má bezbarierový přístup a lze jej využít jak pro komunitní účely (klubovny), tak pro adaptaci na obecní byty, pokud by vznikla potřeba. Cílem je, aby se dům uměl přizpůsobit změnám, které budou v čase vyvolány

zastavěná plocha 312,4 m²

obestavěný prostor 1725,2 m³

ČUP přízemí 267,5 m²

ČUP patra 146,5 m²





606

Q 608/3

Q 608/4

611/4

616/11
613/13

Q 608/2
Q 608/1

Do Průhonu

Q 613/20

Q 613/12

Q 613/6

616/13
613/14
613/9

Q 616/14

Q 603/3

Q 610/4

Q 610/1

Q 613/5

Q 616/15

Q 603/2

Q 610/2

616/12

.V.
956

Q 603/1

958

807

106

Q 613/3

Q 613/4

730/1

966

602

Q 599/7

500

732/2

K Dobročovicům

730/5

Návesní

601

Q 599/8

Q 599/11

732/14

968

Q 529/15

Q 529/3

Q 599/9

Q 599/10

529/16

Q 529/10

Q 529/11

Q 529/12

Q 529/13

Q 803/1

802

598/2

Q 529/24

Q 529/17

Q 529/8

SITUACE STAV
1/1000



Do Průhonu

K Dobročovicům

Novent

802

SITUACE NÁVRH
1/1000

608/3

608/4

611/4

616/11
613/13

616/3

616/14

608/1

608/2

613/20

613/12

613/6

616/15

603/3

610/1

613/5

616/12

603/2

610/4

610/2

807

106

613/3

613/4

958

956

603/1

730/1

966

602

599/7

509

732/2

732/14

K Dobročovicům

730/5

601

599/8

599/11

968

529/3

599/8

529/15

599/9

599/10

529/17

529/8

529/10

529/11

529/12

529/13

803/1

598/2

529/24

529/17

529/8

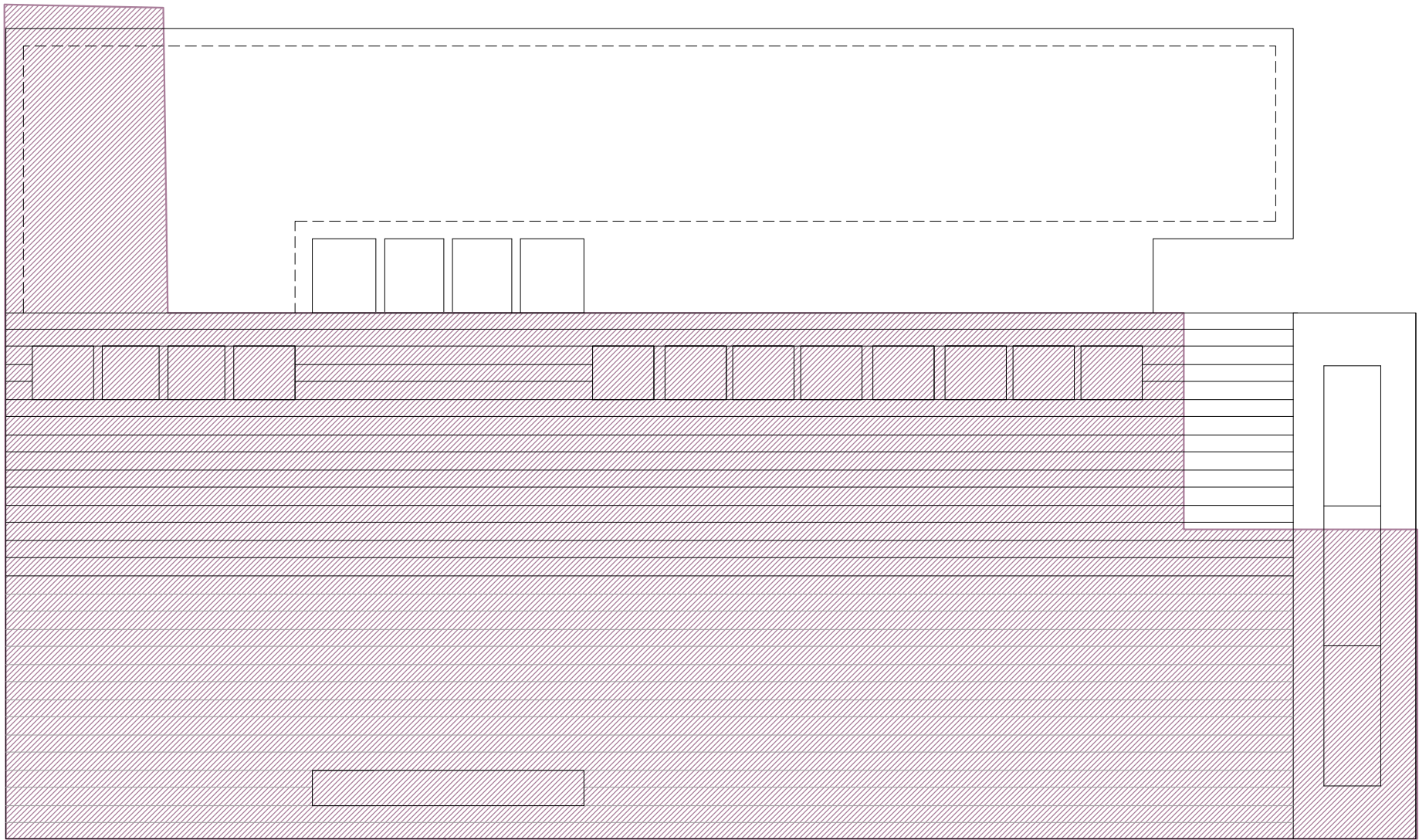
529/9

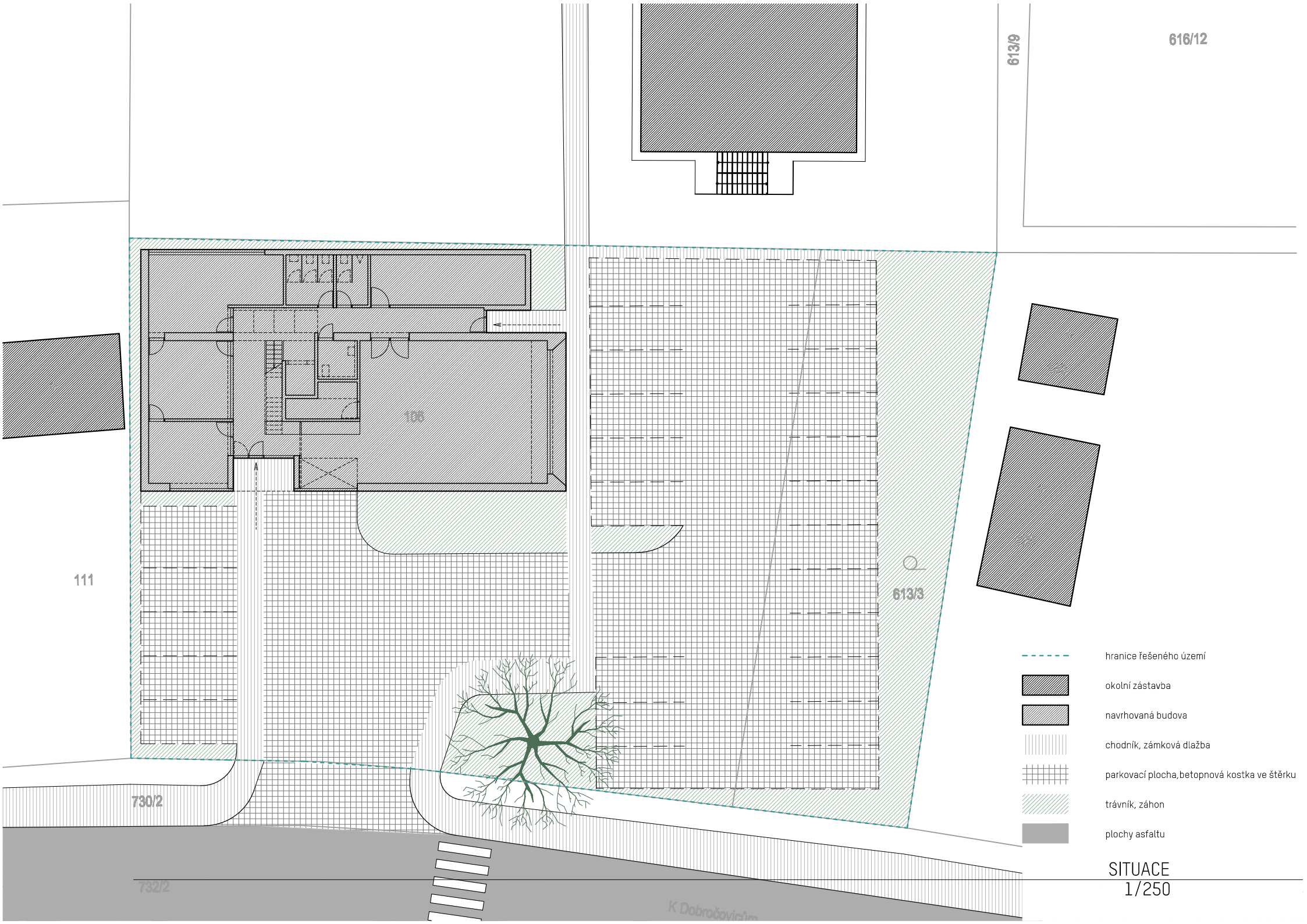
529/11

529/12

529/13

803/1












111

730/2

613/3

732/2

K Dobrovořinám

-  hranice řešeného území
-  okolní zástavba
-  navrhovaná budova
-  chodník, zámková dlažba
-  parkovací plocha, betonová kostka ve šterku
-  trávnik, záhon
-  plochy asfaltu

SITUACE
1/250

24150

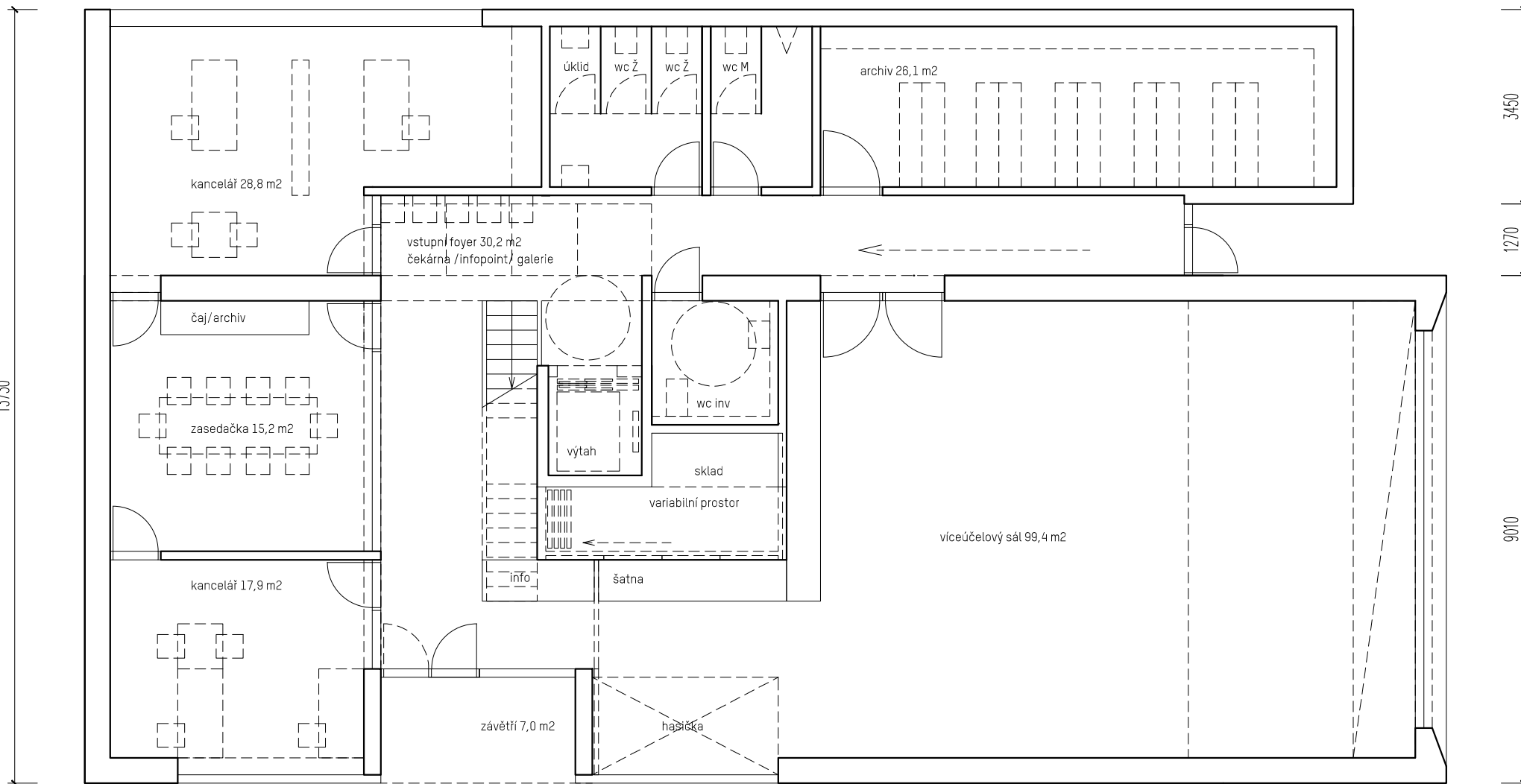
22500

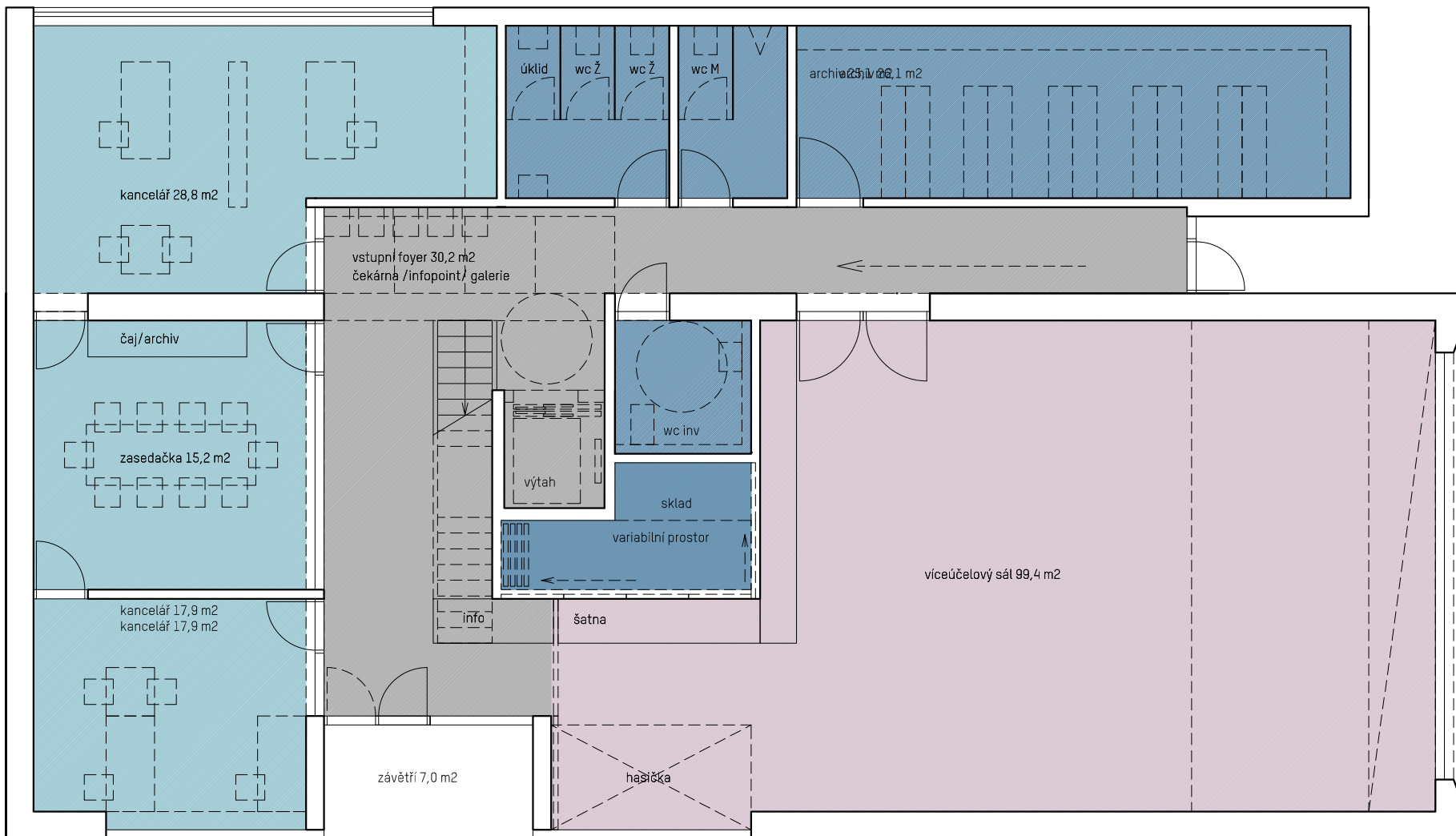
13730

3450

1270

9010





- plochy úřadu
- plochy komunikací
- plochy sálu
- plochy zázemí

24150

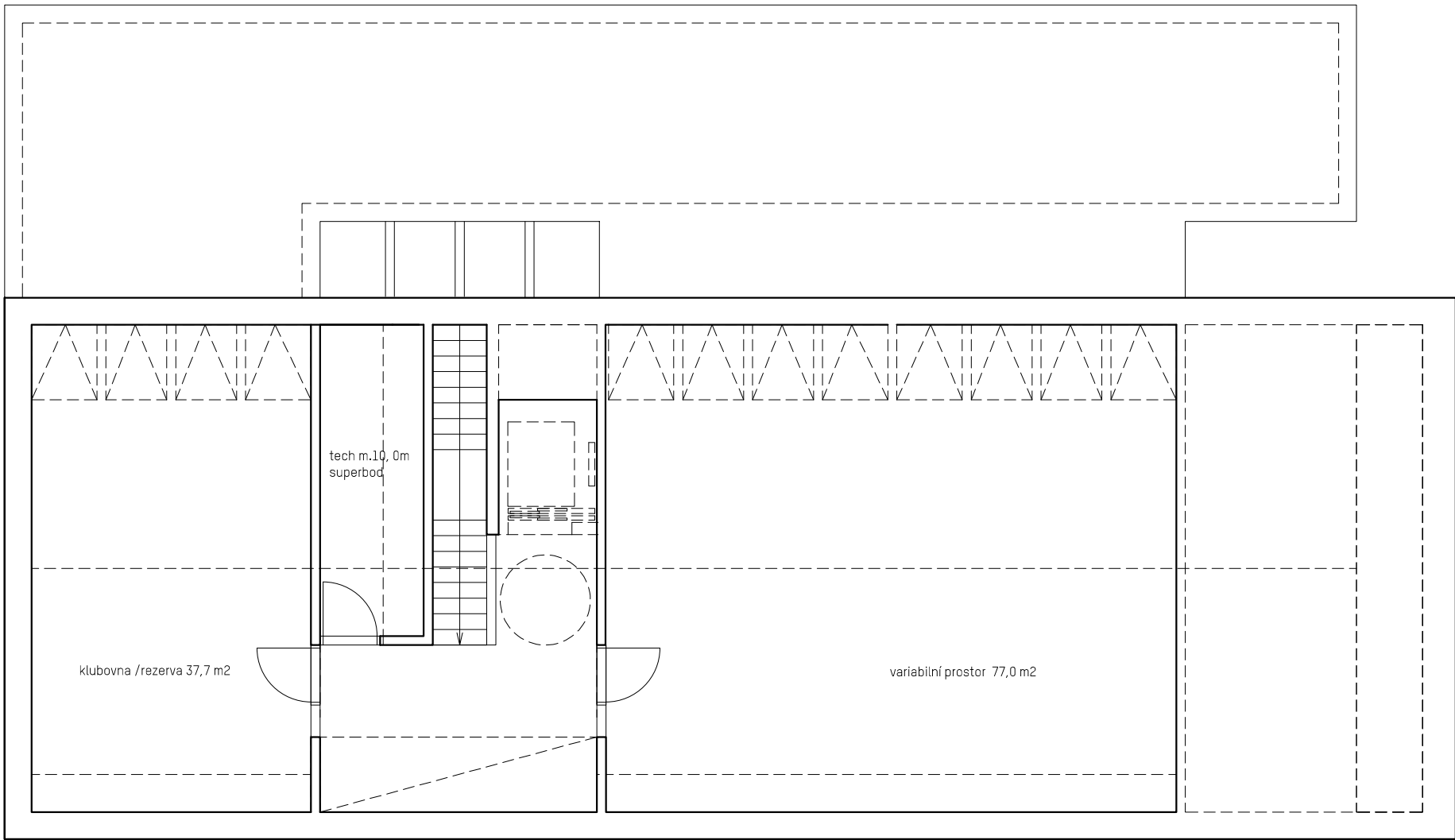
22500

3450

1270

9010

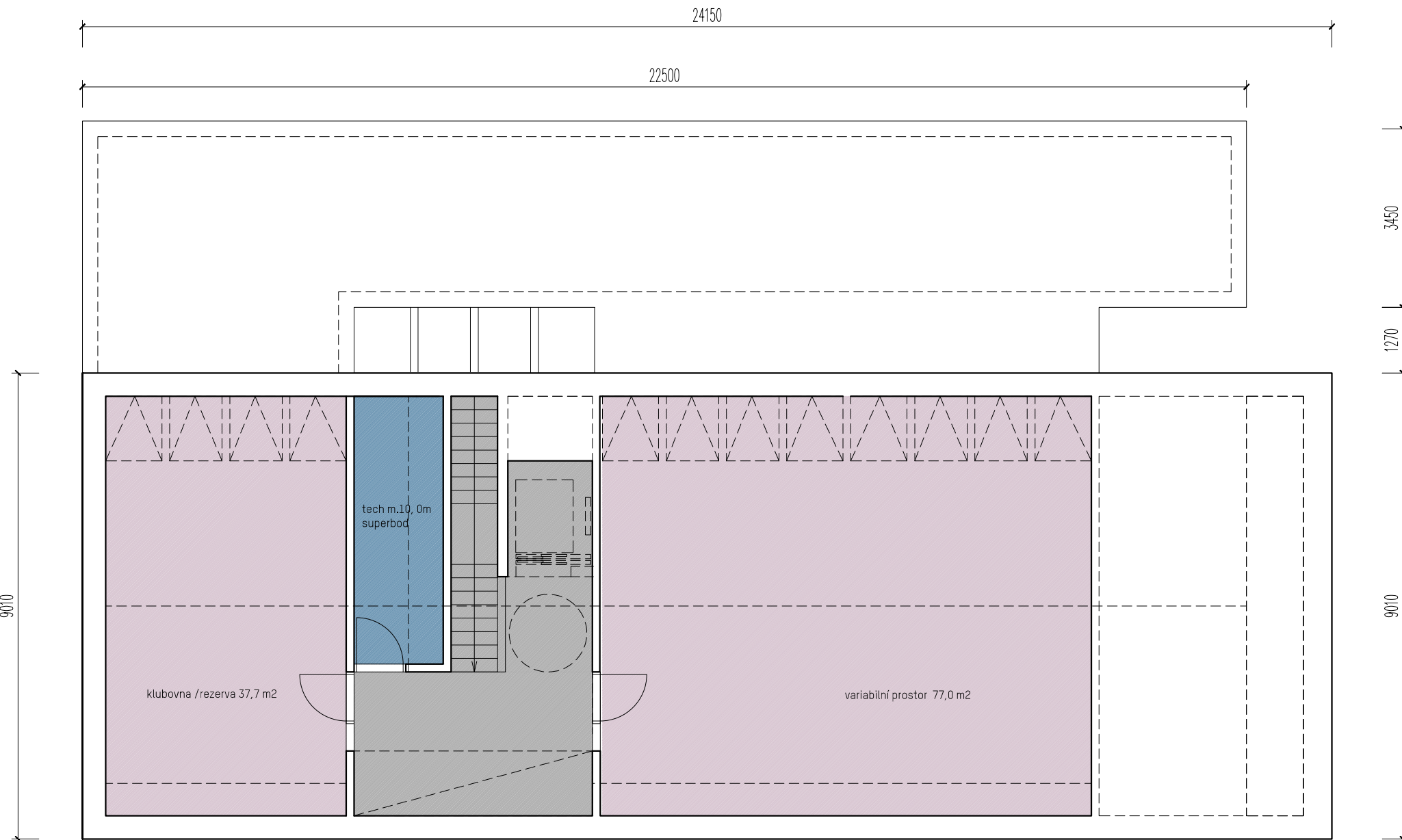
9010



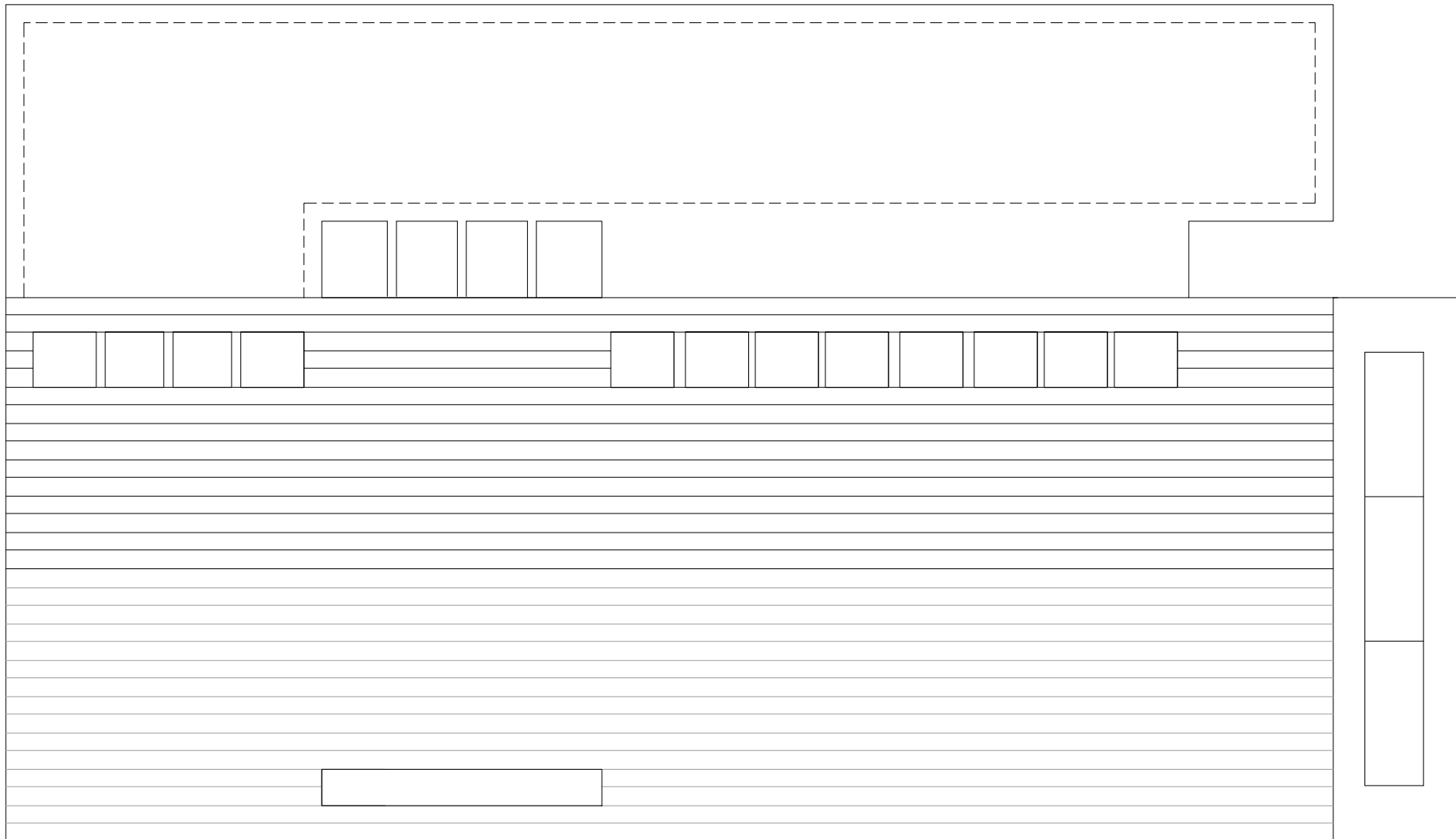
klubovna /rezerva 37,7 m2

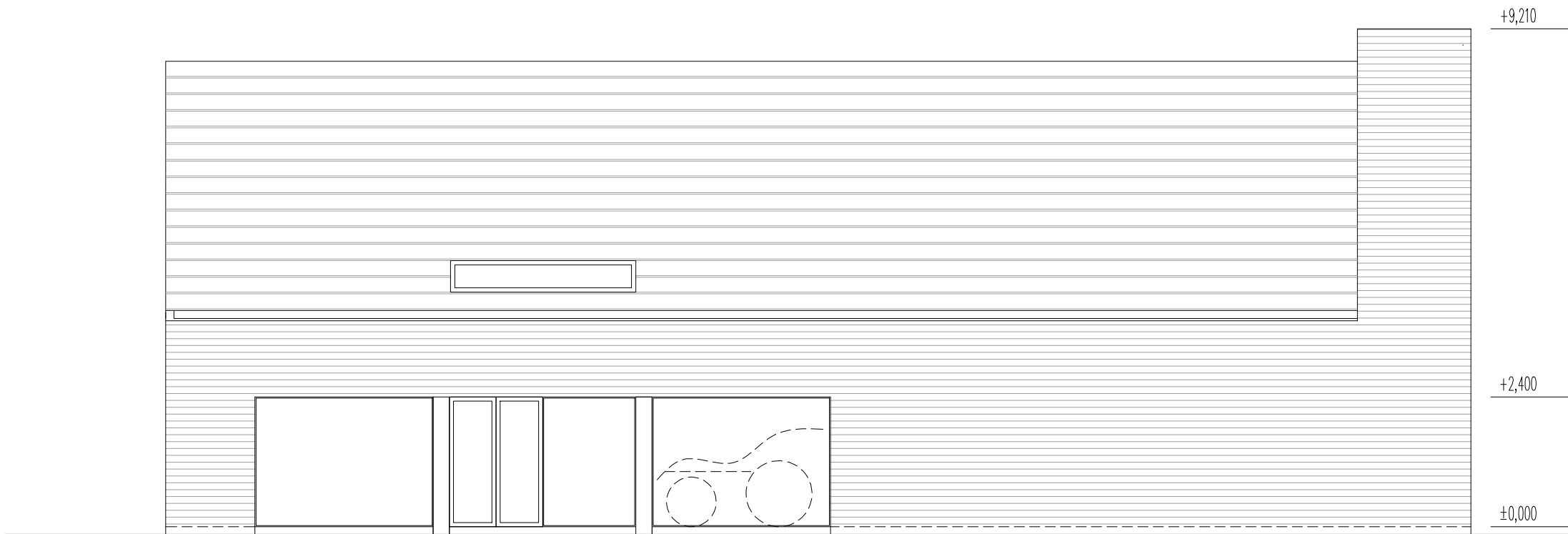
tech m.10, 0m
superbod

variabilní prostor 77,0 m2



- plochy komunikací
- plochy variabilní (kluby, plošná rezerva, sociální bydlení)
- plochy zázemí

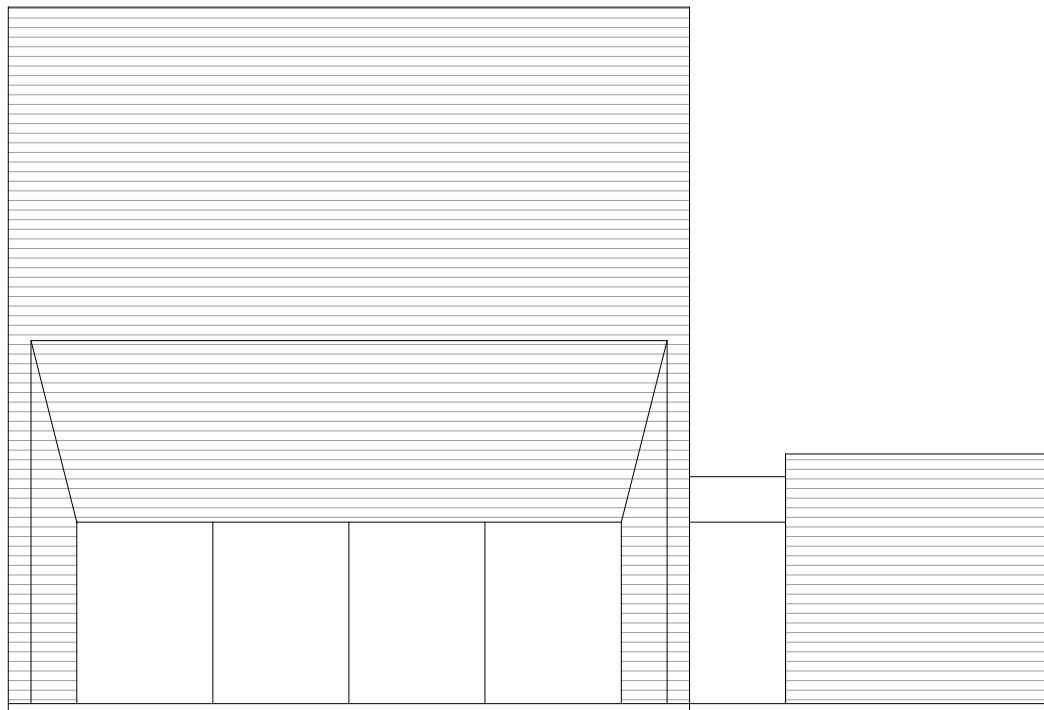




+9,210

+2,400

±0,000



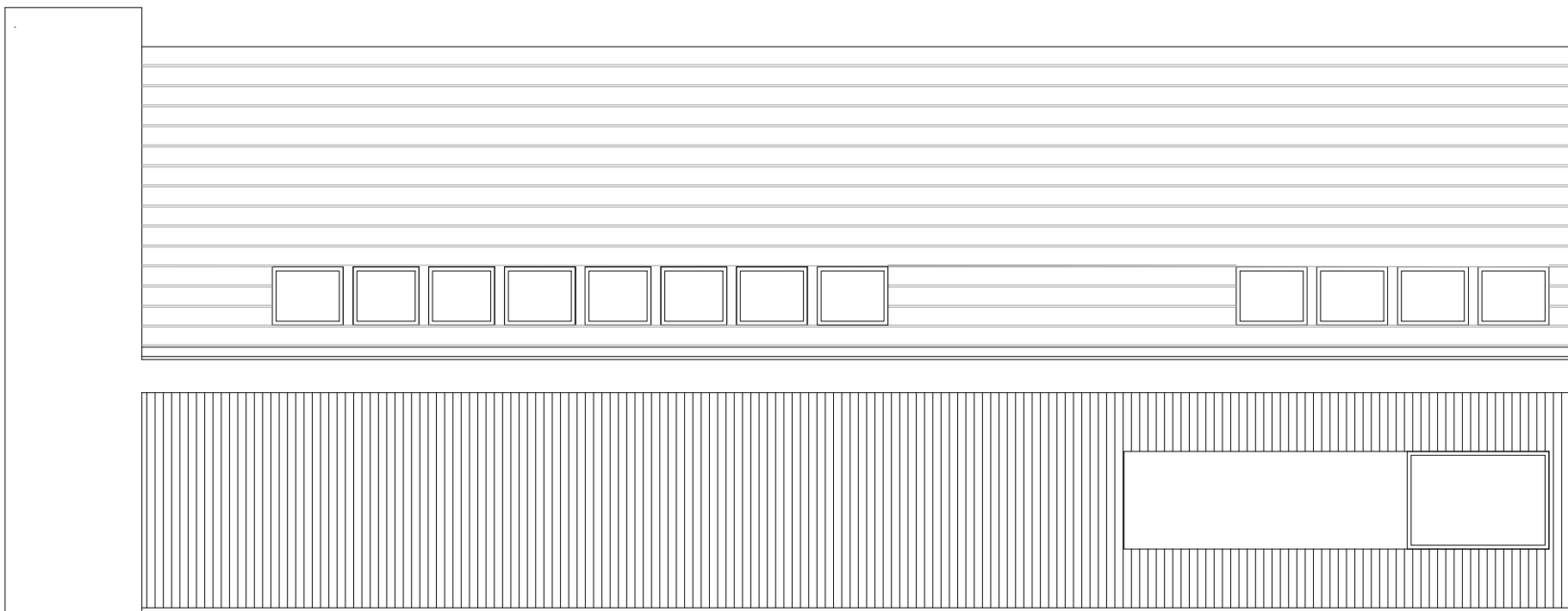
+3,300

POHLED VÝCHOD
1/100

+9,210

+3,300

±0,000

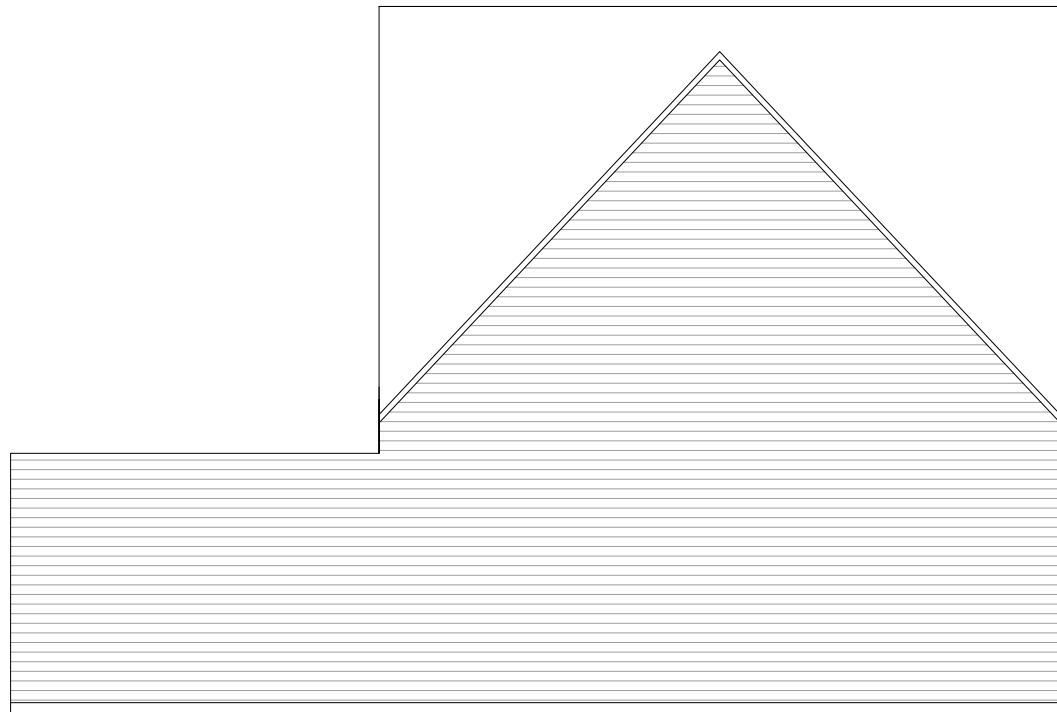


+9,210

+8,610

+3,300

±0,000



+8,610

+5,400

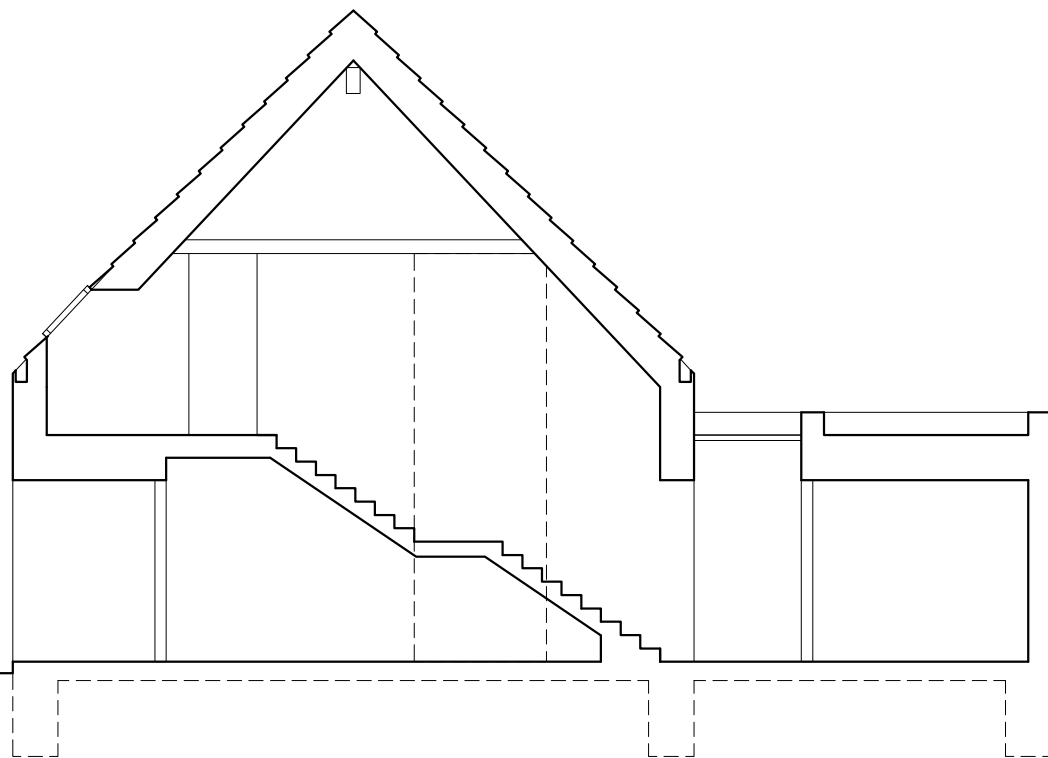
+3,000

+2,400

±0,000

+3,810

+3,300



ŘEZ
1/100











