

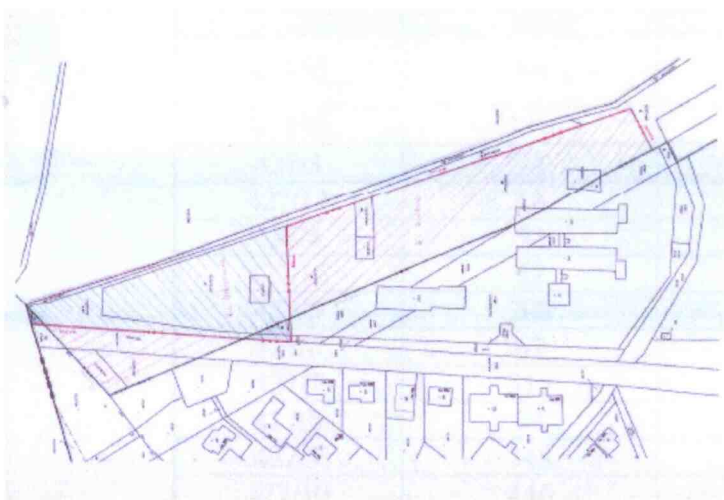


## ZÁMĚR OBCE KVĚTNICE

### Změna hranice katastrálního území

Zastupitelstvo obce Květnice v souladu s § 39 odst. 1 zák. 128/2000 Sb. schválilo dne 22. 6. 2016 záměr změny hranice katastrálního území mezi obcemi Květnice a Dobročovice vzájemnou směnou pozemků dle návrhu Katastrálního úřadu Středočeského kraje.  
Soupis pozemků viz. příloha.

Nemovitosti jsou v územním obvodu, ve kterém vykonává státní správu katastru nemovitostí ČR Katastrální úřad pro Středočeský kraj, Katastrální pracoviště Praha – východ.



Vyvěšeno: 30. 6. 2016

Sejmuto:



Stanislav Plocek  
starosta

## Návrh změny obecní a katastrální hranice mezi Květnicí a Dobročovicemi, v rámci tvorby DKM novým mapováním.

Podle § 29 odst. 1 písm. f) zákona č. 256/2013 Sb. (katastrální zákon) a podle § 31 odst. 3. vyhlášky č. 357/2013 Sb. (katastrální vyhláška). Ke změně hranice katastrálního území podle odstavce 2 písm. b) může dojít jen v případě, že dosavadní hranice katastrálního území dělí nemovitost, která je předmětem evidence v katastru. Podle §32 odst. 1 vyhlášky č. 357/2013 Sb. (katastrální vyhláška). Pokud je hranice katastrálního území shodná s hranicí obce, změní se v důsledku změny hranice obce i hranice katastrálního území.

### Seznam parcel, které přecházejí do Květnice

číslo parcely	výměra [m <sup>2</sup> ]	LV	Druh pozemku/ využití
644/39	334	74	orná půda
644/3	460	64	orná půda
756/1	833	88	ostat. plocha/silnice
644/25	5418	101	ostat. plocha/ zeleň
644/24	146	101	ostat. plocha/ zeleň
st. 148	84	101	zastavěná plocha a nádvoří/ zemědělská stavba
st. 150	54	101	zastavěná plocha a nádvoří/ zemědělská stavba
st. 158	110	101	zastavěná plocha a nádvoří/ jiná pl.
427/3	24	212	orná půda
427/14	16	231	orná půda
427/4	52	231	orná půda
427/15	32	231	orná půda
427/5	208	203	orná půda
427/6	62	203	orná půda
427/7	513	203	orná půda
427/8	73	203	orná půda
427/9	348	221	orná půda
427/10	446	208	orná půda

celkem 9213 m<sup>2</sup>

### Seznam parcel, které přecházejí do Dobročovic

číslo parcely	výměra [m <sup>2</sup> ]	LV	Druh pozemku/ využití
792	25	10001	ostat. plocha/silnice
648/4	111	1224	ostat. plocha/ zeleň
část 648/6	přibližně 50	10001	ostat. plocha/ manipulační plocha

celkem 186 m<sup>2</sup>