

Příloha B

Vyhodnocení ankety ke strategickému plánu rozvoje obce Květnice

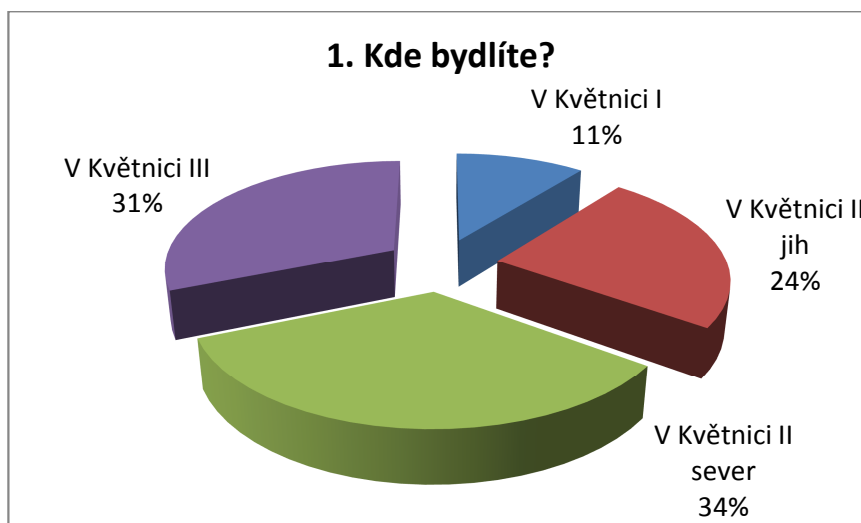
A) IDENTIFIKAČNÍ ÚDAJE

1. Kde bydlíte?

	V Květnici I	V Květnici II jih	V Květnici II sever	V Květnici III
počet odpovědí	23	52	73	67
v procentech	11 %	24 %	34 %	31 %

Celkový počet respondentů: 215

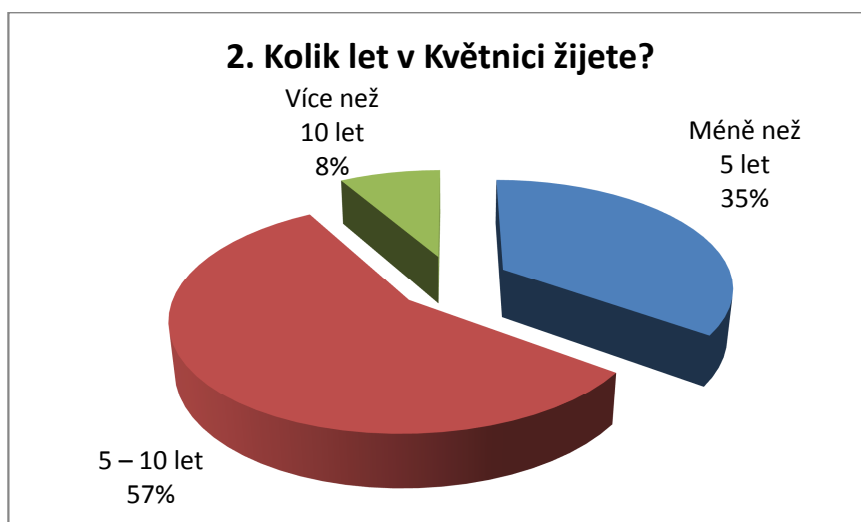
Pozn. Květnice II jih resp. sever (jižně resp. severně od ulice K Sibřině)



2. Kolik let v Květnici žijete?

	Méně než 5 let	5 – 10 let	Více než 10 let
počet odpovědí	75	122	18
v procentech	35 %	57 %	8 %

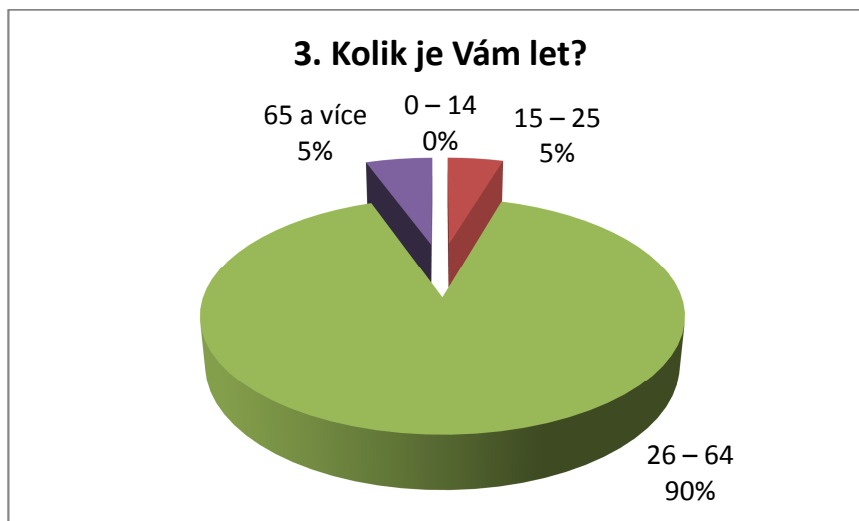
Celkový počet respondentů: 215



3. Kolik je Vám let?

	0 – 14	15 – 25	26 – 64	65 a více
počet odpovědí	0	10	195	12
v procentech	0 %	5 %	90 %	5 %

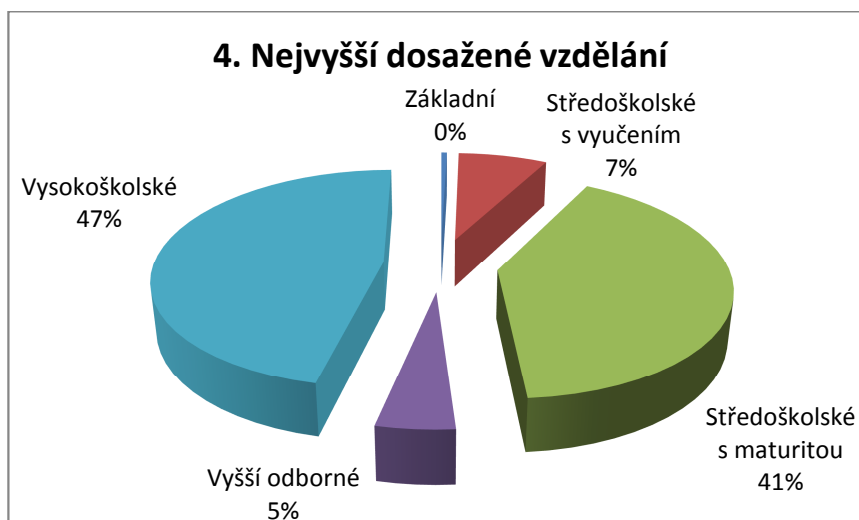
Celkový počet respondentů: 217



4. Nejvyšší dosažené vzdělání

	Základní	Středoškolské s vyučením	Středoškolské s maturitou	Vyšší odborné	Vysokoškolské
počet odpovědí	1	16	89	10	101
v procentech	< 1 %	7 %	41 %	5 %	47 %

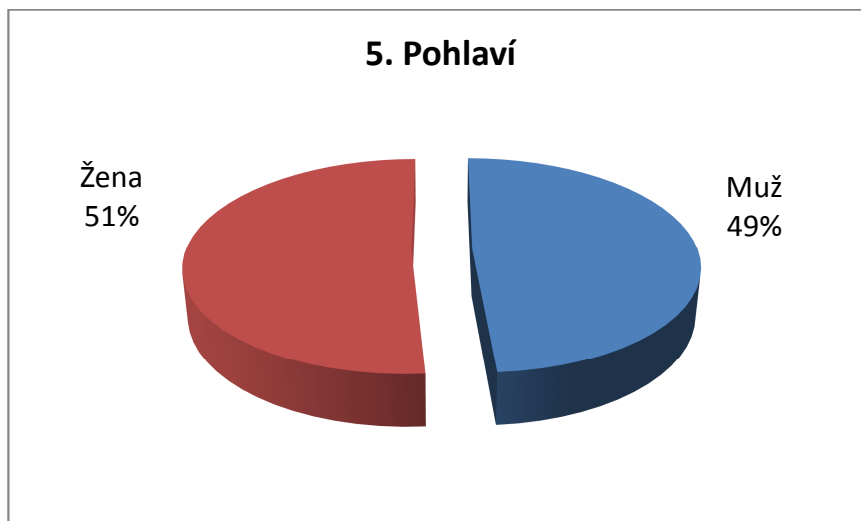
Celkový počet respondentů: 217



5. Pohlaví

	Muž	Žena
počet odpovědí	105	110
v procentech	49 %	51 %

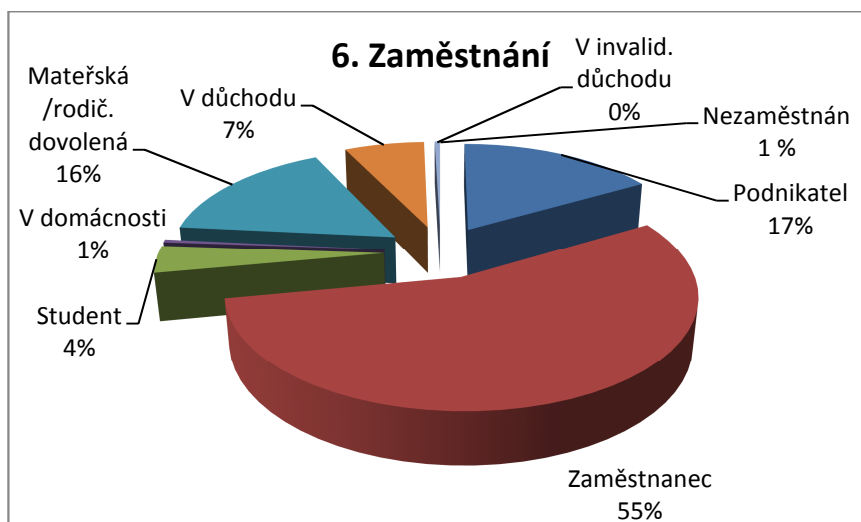
Celkový počet respondentů: 215



6. Zaměstnání

	počet odpovědí	v procentech
Podnikatel/ka	37	17 %
Zaměstnanec/nkyně	123	55 %
Student/ka	9	4 %
V domácnosti	1	< 1 %
Mateřská/rodič. dovolená	36	16 %
V důchodu	15	7 %
V invalid. důchodu	1	< 1 %
Nezaměstnán/a	2	1 %

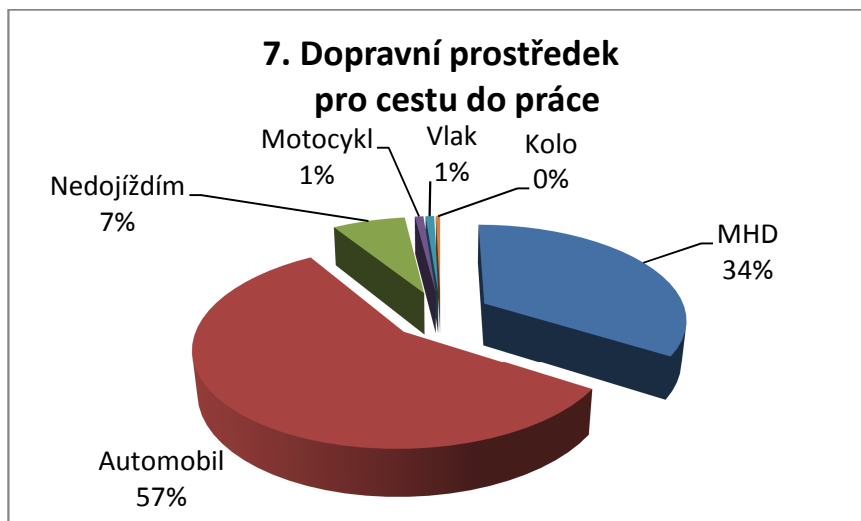
Celkový počet odpovědí: 222



7. Jako dopravní prostředek pro cestu do práce využívám převážně

	MHD	Automobil	Nedojíždím	Motocykl	Vlak	Kolo
počet odpovědí	84	141	17	2	2	1
v procentech	34 %	57 %	7 %	1 %	1 %	< 1 %

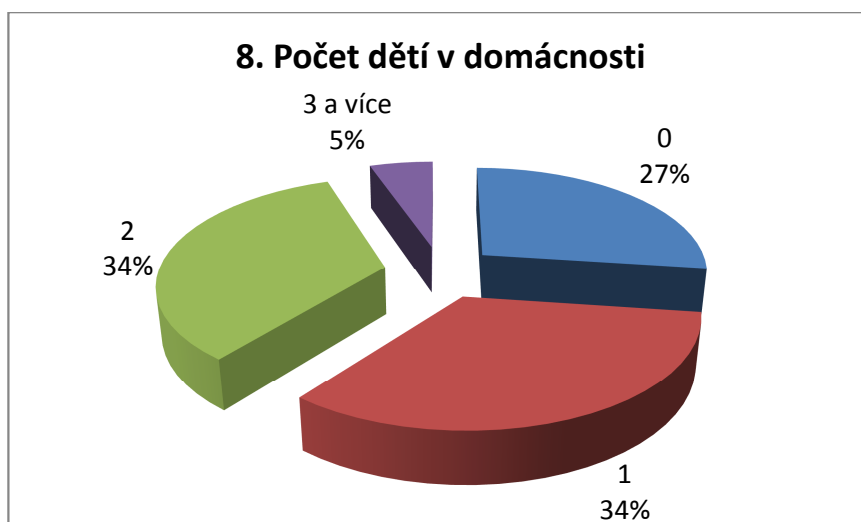
Celkový počet odpovědí: 247



8. Počet dětí v domácnosti? (vyplní jeden z rodičů)

	0	1	2	3 a více
počet odpovědí	51	63	64	10
v procentech	27 %	34 %	34 %	5 %

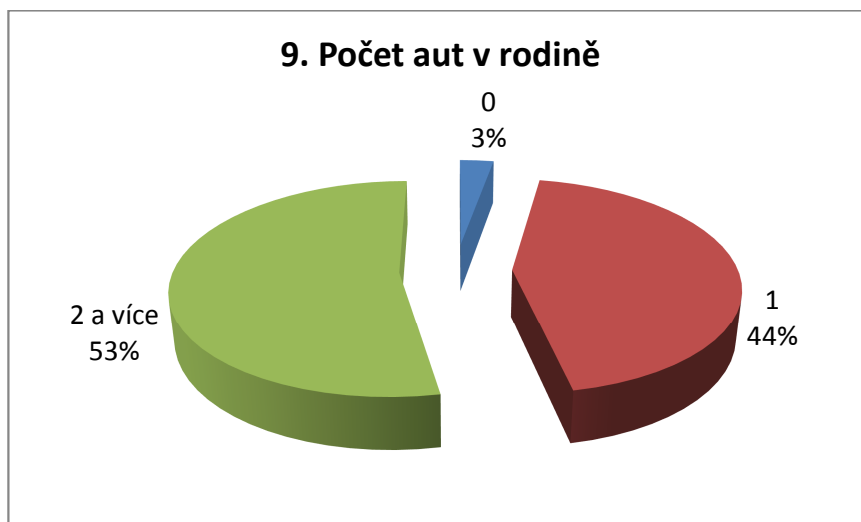
Celkový počet respondentů: 188



9. Počet aut v rodině?

	0	1	2 a více
počet odpovědí	6	93	112
v procentech	3 %	44 %	53 %

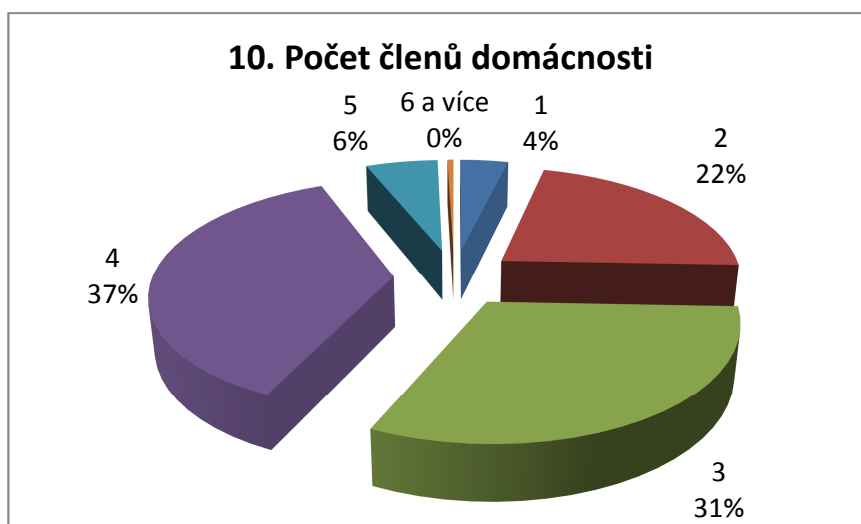
Celkový počet respondentů: 211



10. Počet členů domácnosti

	1	2	3	4	5	6 a více
počet odpovědí	8	46	66	78	12	1
v procentech	4 %	22 %	31 %	37 %	6 %	< 1 %

Celkový počet respondentů: 211

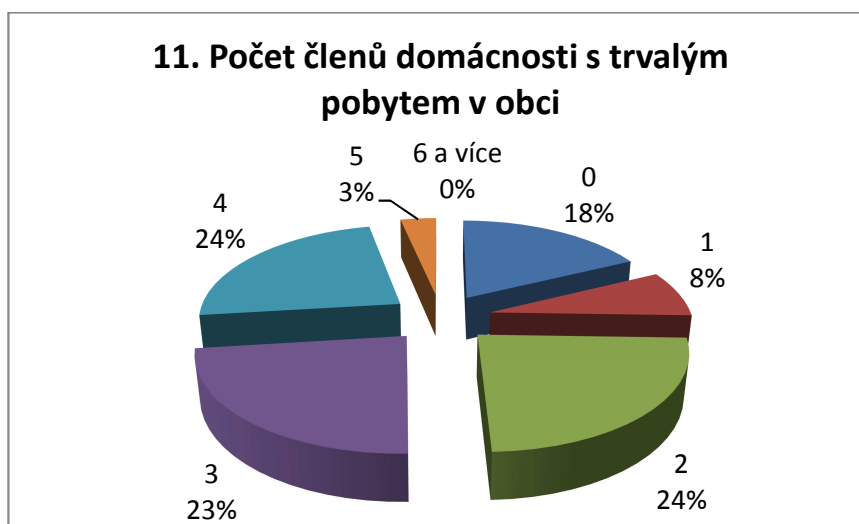


Vážený průměr (rodin do 5 členů): 3,19 členů/domácnost

11. Počet členů domácnosti s trvalým pobytem v obci

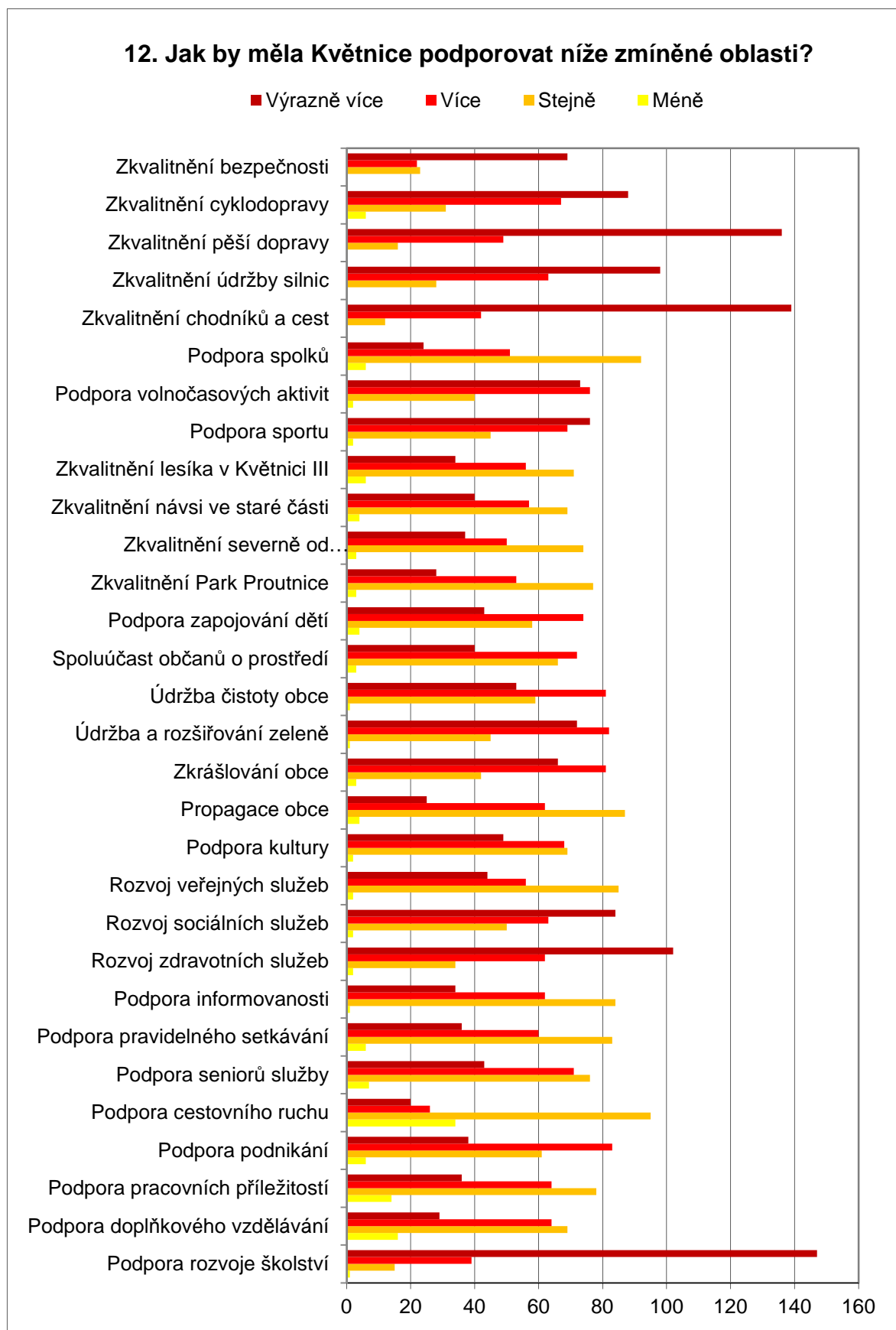
	0	1	2	3	4	5	6 a více
počet odpovědí	37	16	50	49	49	7	0
v procentech	18 %	8 %	24 %	24 %	24 %	3 %	0 %

Celkový počet respondentů: 208



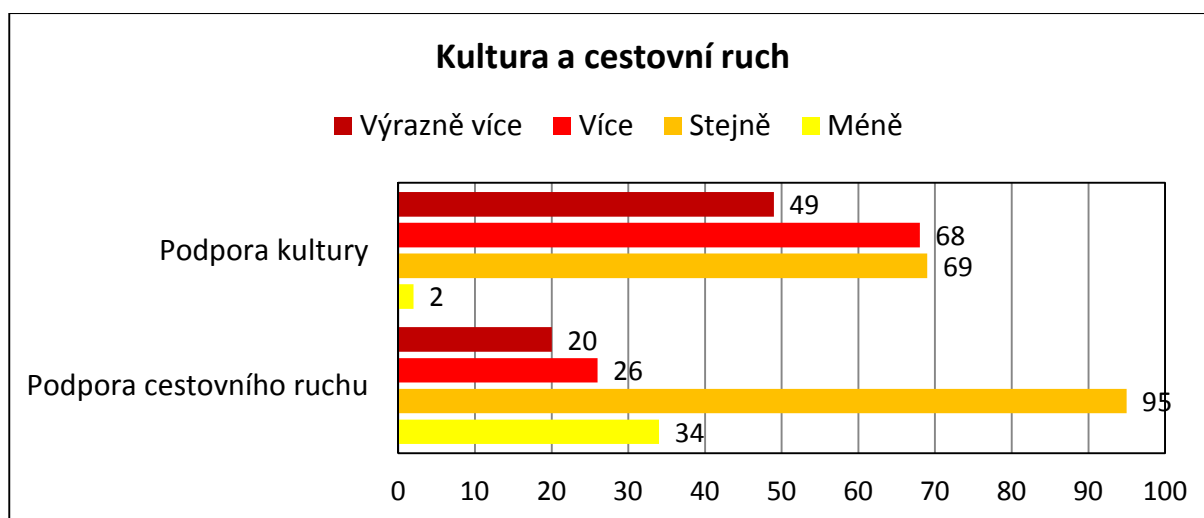
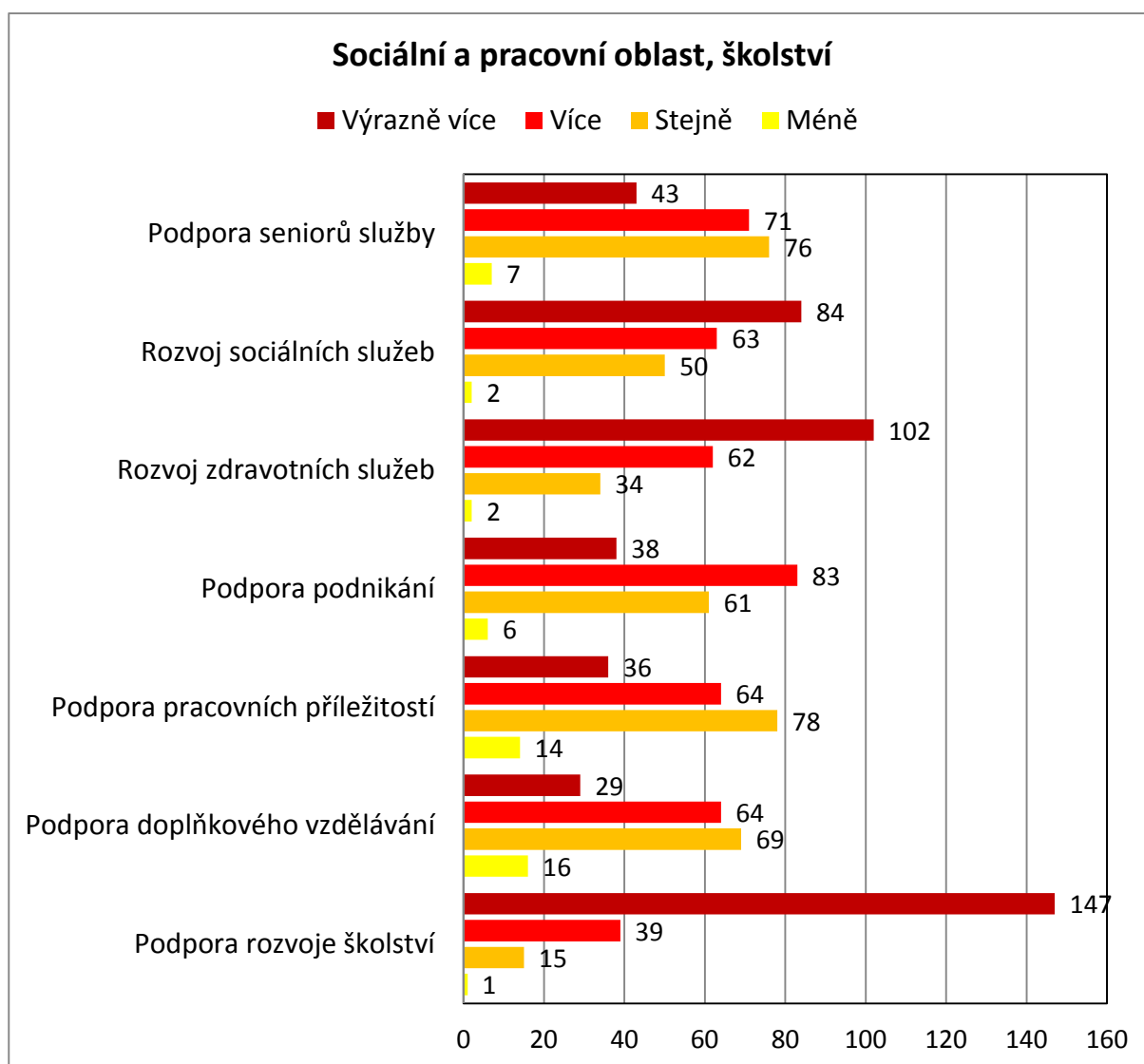
Vážený průměr (rodin do 5 členů): **2,39** členů s trvalým pobytem/domácnost

B) OBEC V SOUČASNOSTI



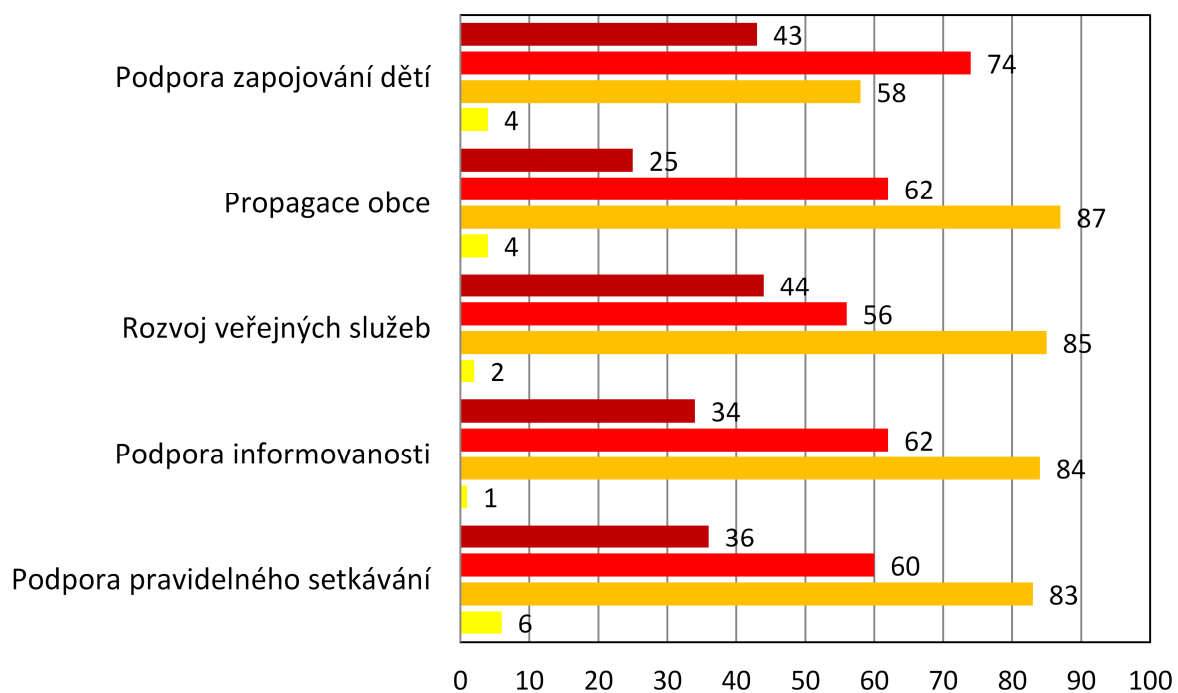
Průměrný počet respondentů na otázku: 183

Podpora dílčích oblastí



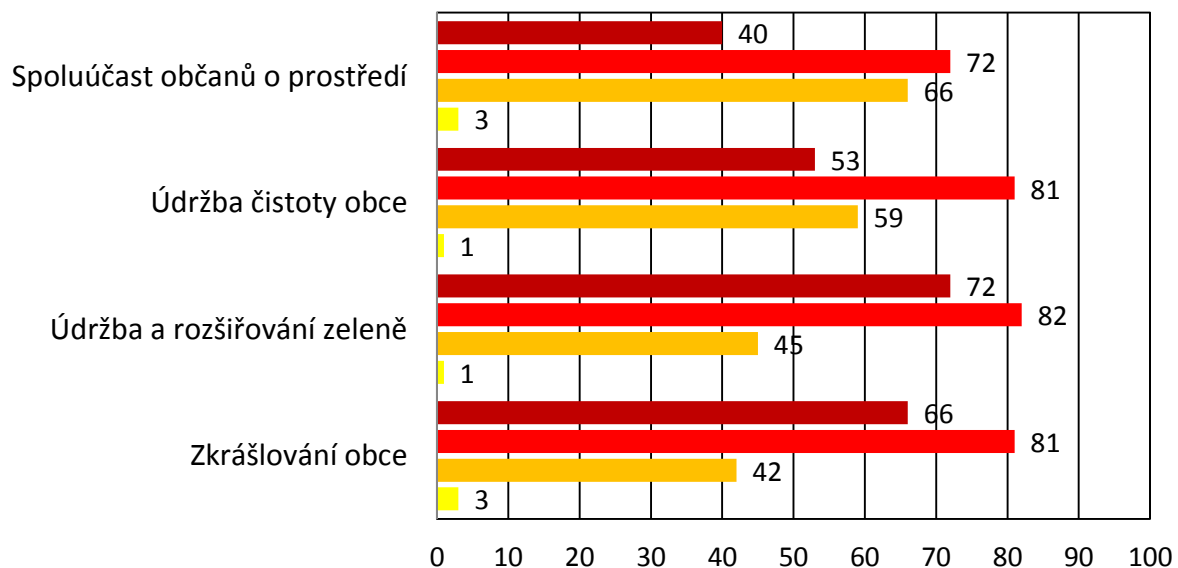
Interakce s obcí, informovanost

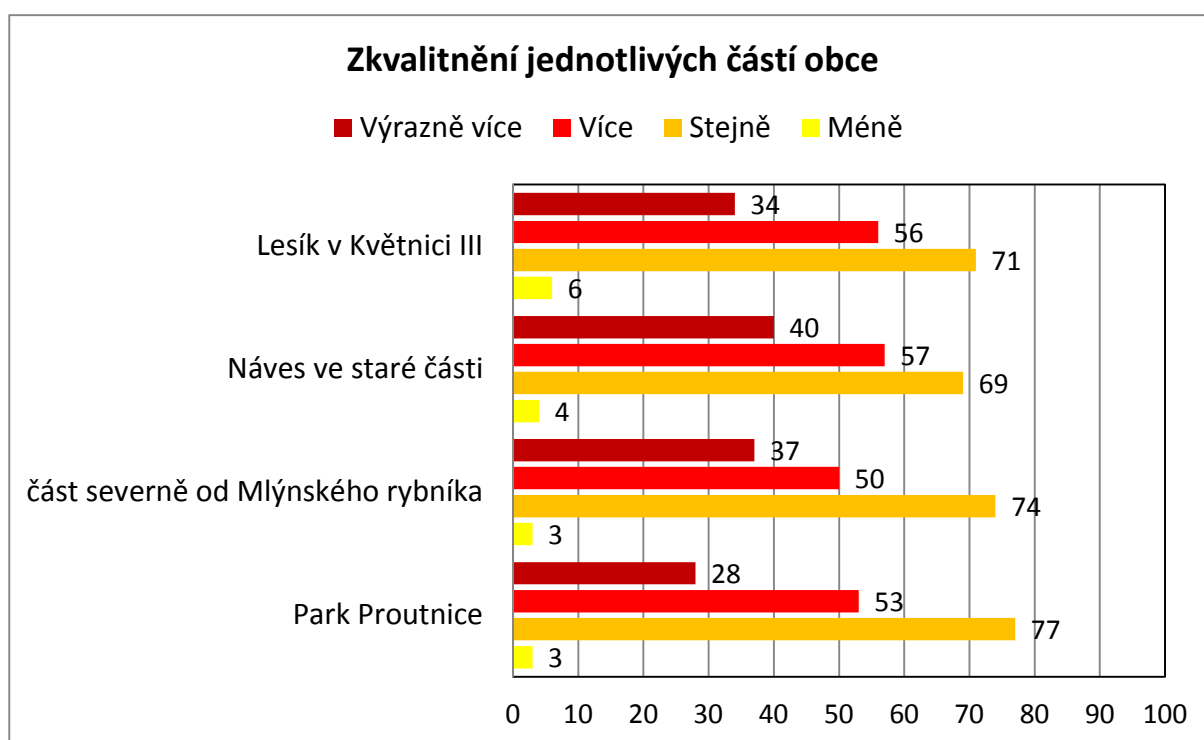
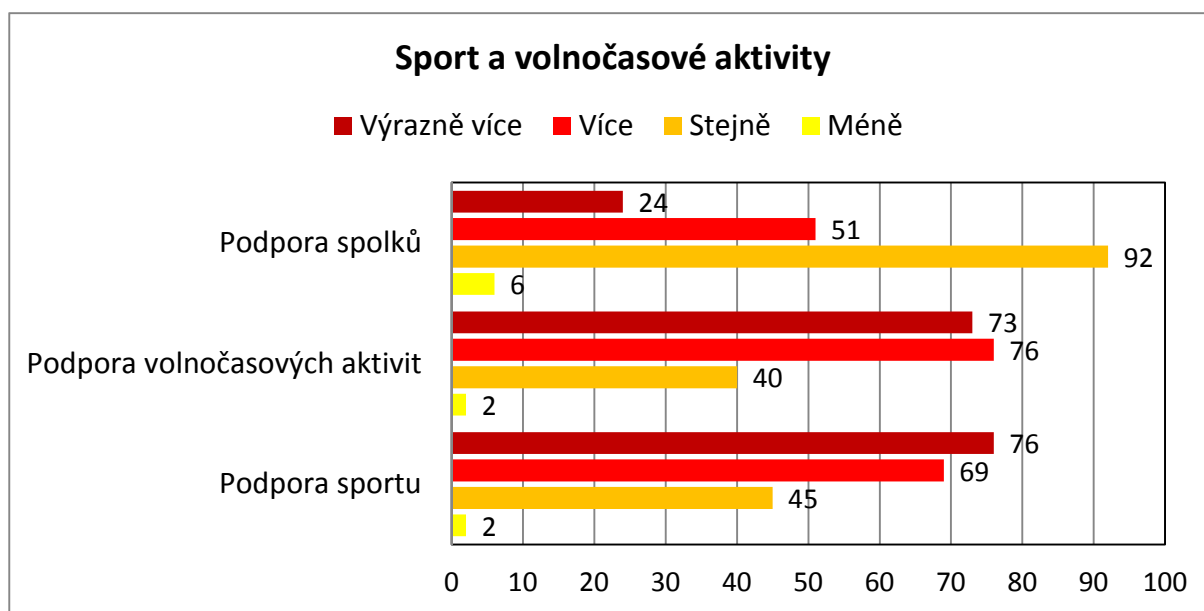
■ Výrazně více ■ Více ■ Stejně ■ Méně



Vzhled obce

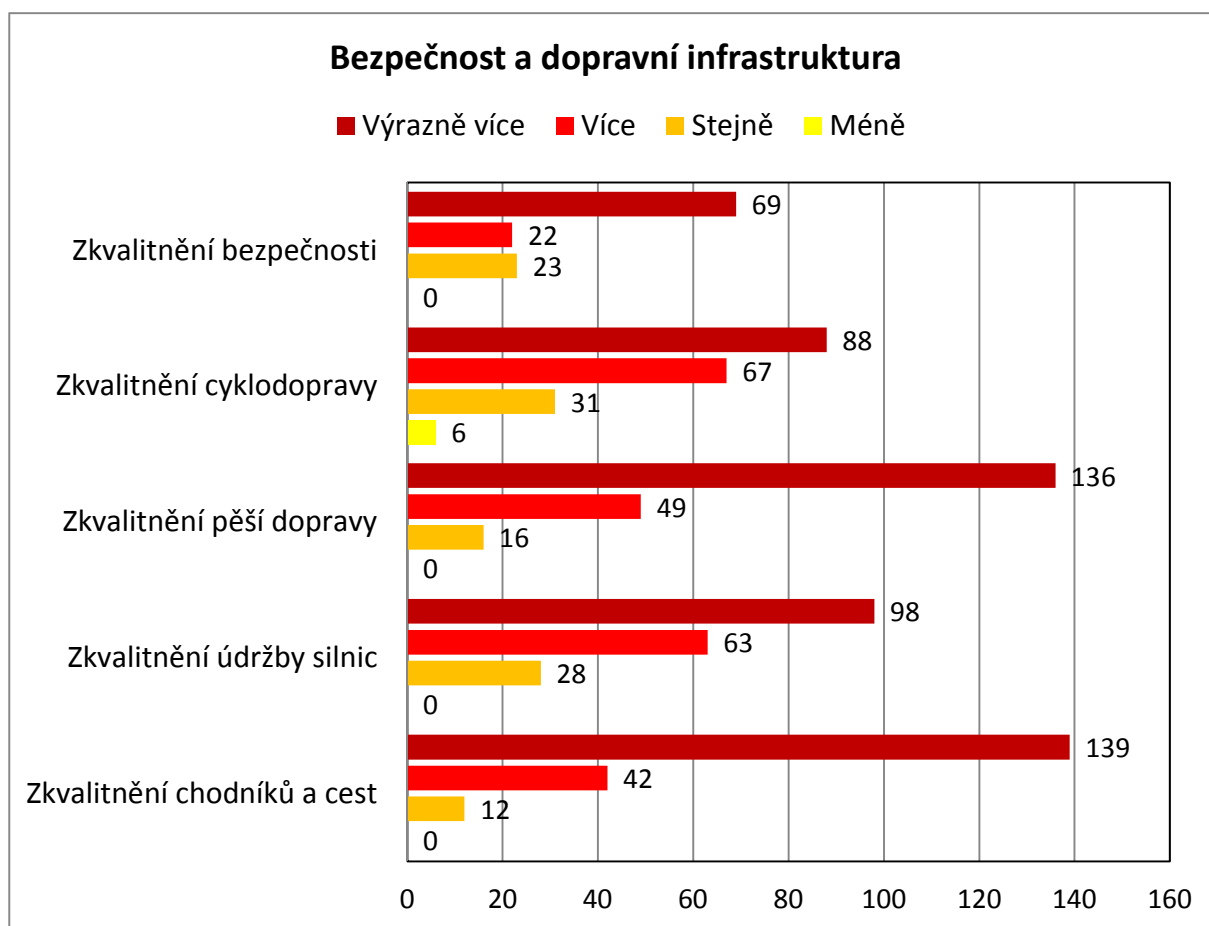
■ Výrazně více ■ Více ■ Stejně ■ Méně





Zkvalitnění jiné lokality:

- pěší cesta z Květnice III do staré části obce
- pěší spojení na Sídliště Rohožník z Květnice III Na Ladech
- cesta od rybníka ke Květnici III - chybí chodník, osvětlení
- **chodníky mezi KII a KIII - vícekrát**
- **osvětlení v obci - vícekrát**
- **chodníky - vícekrát**
- zábradlí před výjezdem ze slepé ulice Čtyřlístková na hlavní silnici a dodělán chodníku
- **ochrana majetku, lidí - vícekrát**

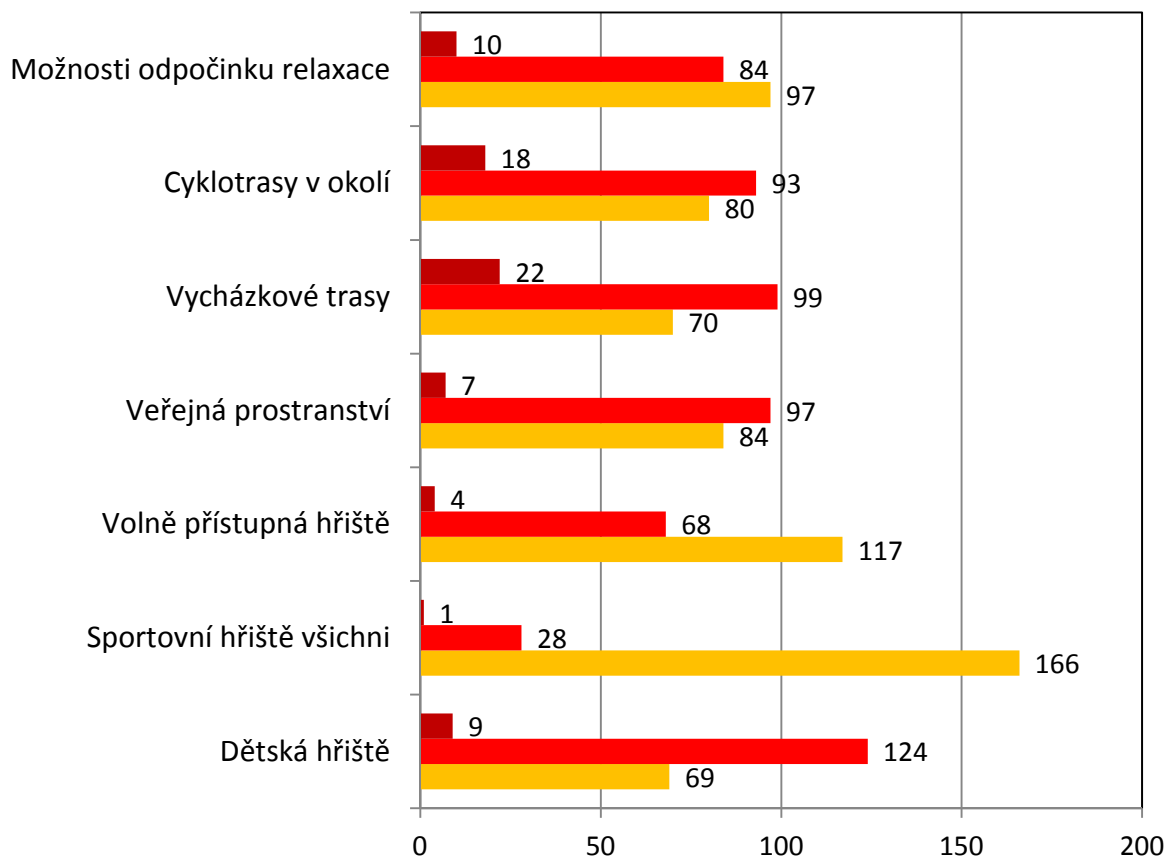


Podpora jiné oblasti:

- **chodník k autobusové stanici v Sibřině**
- nevyhovující retardéry. Akorát to dělá hluk a každý to pak rozjede jako blázen.
- silniční spojení Sídliště Rohožník - Květnice III skrz les na konci Sídliště Rohožník vč. odstranění bariér
- osvětlení autobusových zastávek za mlýnem
- plnohodnotný obecní úřad s odpovídající jednací místností
- chybí dopravní značení
- **nadměrná rychlost na silnicích:** V ulicích K Sibřině a Devětsilová jezdí někteří velmi vysokou rychlostí. Je potřeba s tím něco urychleně dělat.
- sekat častěji dětská hřiště
- **chodníky, přechody**
- kontrola volně puštěných psů bez vodítka bez náhubku
- chodník, příp. cyklo nebo bruslařská stezka na Rohožník, chodník v ul. K Sibřině
- **bezpečný chodník/ stezka mezi Květnicí III a Květnicí II**
- vybudovat chodník z Květnice do Květnice III a na Sídliště Rohožník - nutné !!!!
- více retardérů a tím pádem větší možnost dodržení povolené rychlosti v obci
- pokud si někdo nechá v domě natáčet a filmaři obsadí celou silnici a není ani kde projít s kočárkem, mělo by se uvažovat o vybírání poplatku pro obec za tato omezení - konkrétně v ulici K Sibřině se toto děje každou chvíli
- kolem Květnice formou Cyklostezek, vybudovat/obnovit chodník pro pěší/cyklostezku na místě bývalé (nyní částečně zrušené) přes pole směrem na Rohožník, je zde pěšina
- MHD, obchod, lékárna, lékař, škola, školka
- špatná dostupnost mezi Květnicí III a I a II, chybí slibované veřejné osvětlení
- **veřejné osvětlení**

13. Jak hodnotíte v oblasti Vašeho bydliště

■ Výborné ■ Uspokojivé ■ Nedostačující

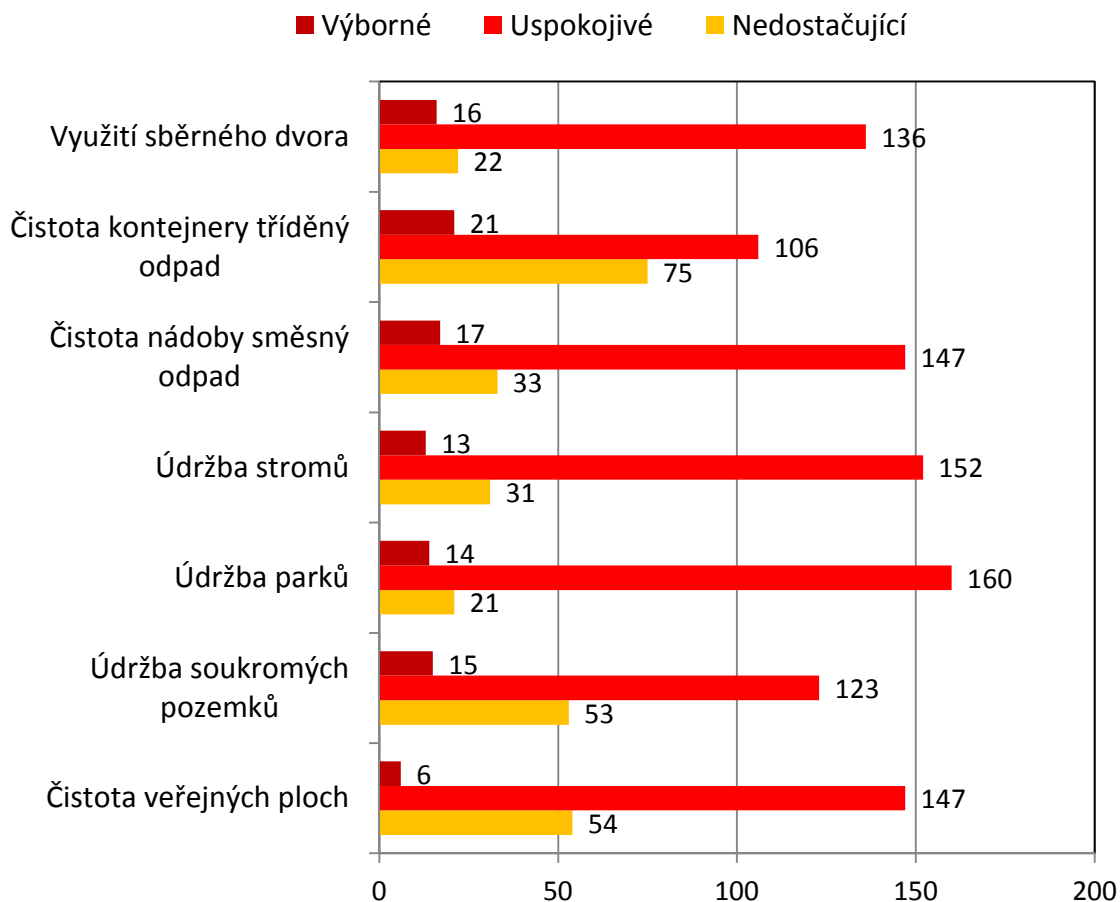


Průměrný počet respondentů na otázku: 202

Jiné hodnocení v oblasti bydliště:

- vodní šlapadlo, lodky
- na hřiště chodíme do Sibřiny - lepší vybavení i služby
- obchozí trasa okolo rybníka jak pan Racek slíbil
- kromě parku Proutnice a staré návsi totálně chybí odpočinková zóna
- uvítal bych běžeckou stezku v okolí Květnice, kam nemohou psi ani cyklisti, jen chodci a běžci
- naprosto postrádám vyhovující hřiště pro malé děti
- více laviček u rybníku
- sportovní hřiště a volně přístupná hřiště - žádné
- chybí rozhledna

14. Jak hodnotíte údržbu čistoty v okolí Vašeho bydliště?

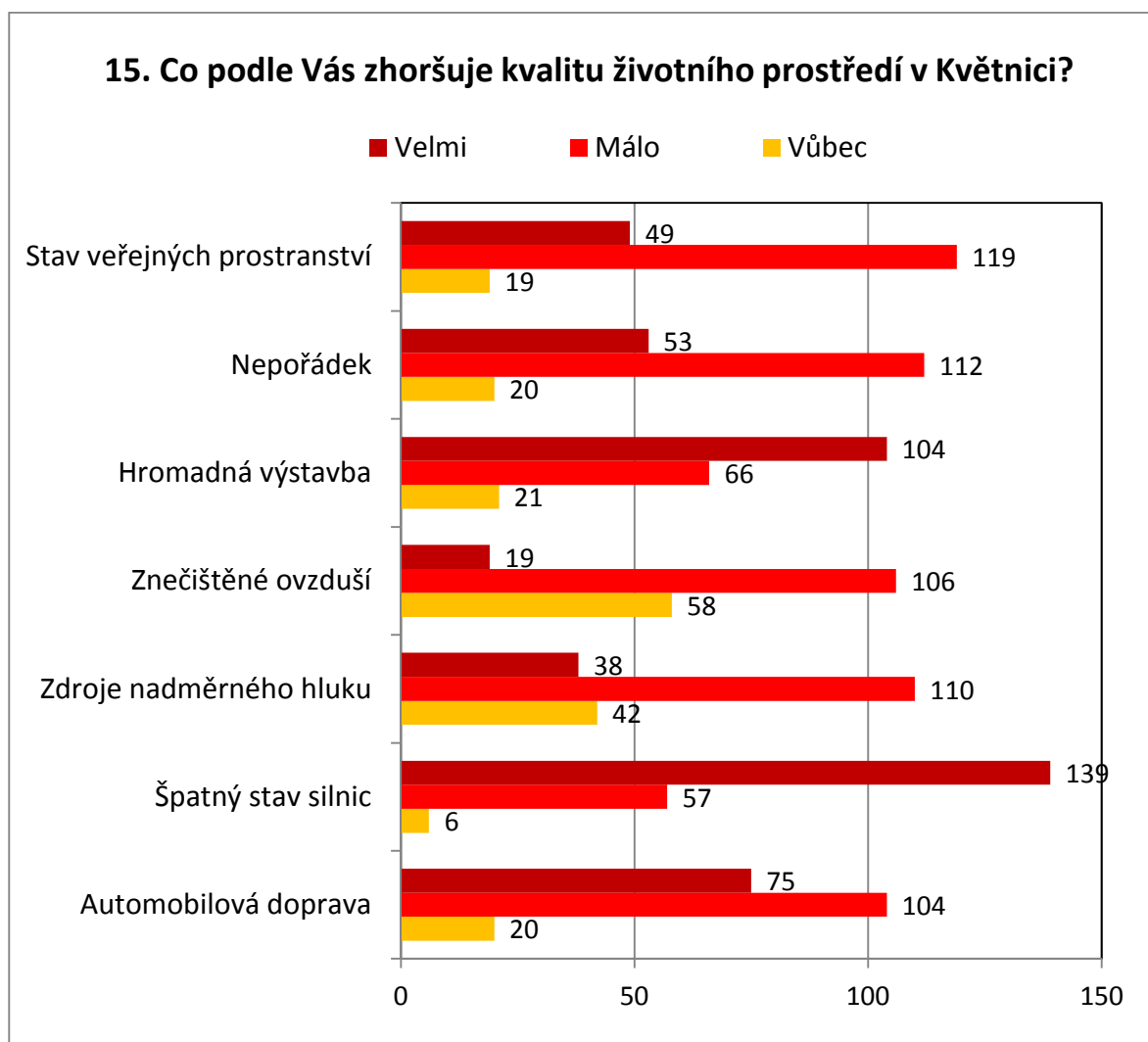


Průměrný počet respondentů na otázku: 207

Jiné hodnocení údržba v oblasti bydliště:

- Průjezdnost nákladních aut přes obec, i když tady nemají co jezdit a taky navázanost na ty blbý retardéry!!
- Topení v krbech a nečištěných spalinových cestách
- přetékající kanalizace při větších deštích
- Neochota některých lidí si uklidit / zkulturnit před vlastním pozemkem
- blokace aktivit vedoucí ke zvýšení počtu občanů obce - růstu obce
- nezajištěné staveniště u navážkové hromady v Květnici III. - díry, kanály, stavební odpad, další navážka stavební suti + nezajištěný (díry v plotě) objekt bývalého prasečáku -
- objekt bývalého výzkumného prasečáku - nezajištěn a chátrá, dále staveniště u hromady v Květnici III. - nepořádek a nezajištěné otvory v zemi
- Časté večerní až noční hlučné akce v sousedství
- silnice a zeleň kolem nich, je to neposekané zasahuje to hodně do silnice. Směrem na Sluštice
- štěkající psi až několik hodin v kuse
- pro mne je to hlavně neúměrný počet psů a obtěžování ostatních obyvatel jejich nočním štěkáním a volným venčením v satelitních částech Květnice
- nepořádek na neoplocených pozemcích, které sice někdo vlastní, ale neudržuje!
- majitelé nezastavěných pozemků se o pozemky většinou vůbec nestarají, ačkoli je to jejich povinnost, prosíme o zavedení kontrol

- nefunkční veřejné osvětlení
- špatná dostupnost Prahy MHD, při zlepšení by se jistě snížila automobilová doprava
- prašné ovzduší, nevýsadba zeleně
- špatný stav silnic - vjezd do ul. Vřesová, zdroje nadměrného hluku - respektování vyhlášky o klidu
- špatné spojení MHD
- špatné pěší spojení s Rohožníkem (cesta přes pole)
- neexistence pouličního osvětlení
- špatná infrastruktura - chybějící školky, školy, nenavazující MHD (Květnice na Ladech)



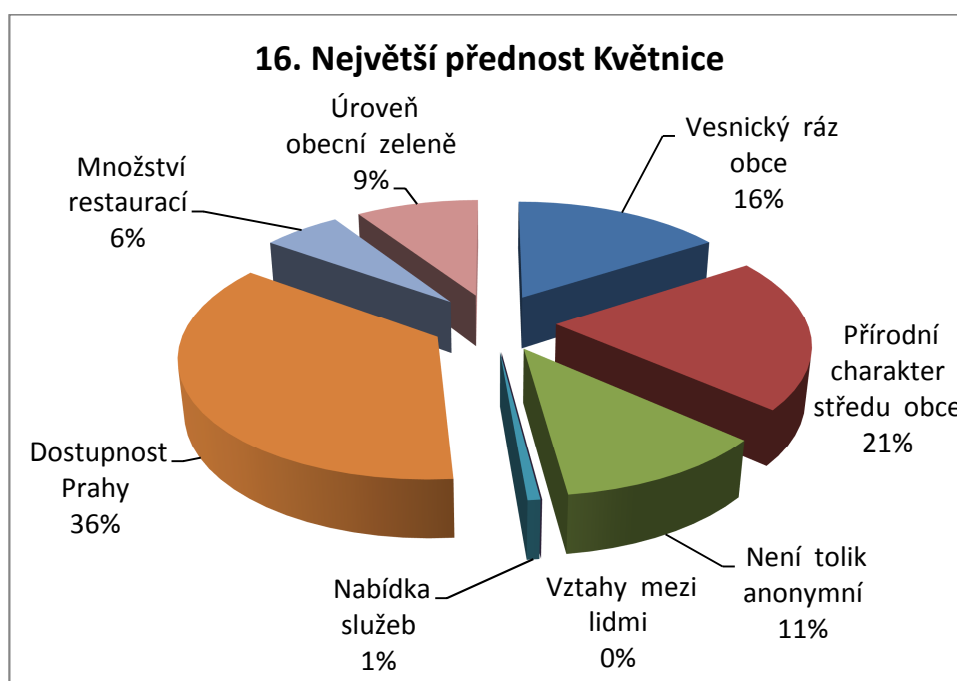
Průměrný počet respondentů na otázku: 199

C) CHARAKTER OBCE

16. Co si myslíte, že je největší předností Květnice? (max. 5 odpovědí/respondenta)

	počet odpovědí	v procentech
Vesnický ráz obce	70	16 %
Přírodní charakter středu obce	91	21 %
Není tolik anonymní	51	12 %
Vztahy mezi lidmi	0	0 %
Nabídka služeb	3	1 %
Dostupnost Prahy	160	36 %
Množství restaurací	26	6 %
Úroveň obecní zeleně	41	9 %

Celkový počet odpovědí (až 5x ano): 442



Jiná největší přednost Květnice:

- blízko do Škvorecké obory, Klánovického lesa
- Nic... 3x
- nevidím žádnou přednost, vše výše uvedené je na nedostatečné úrovni
- blízkost Klánovického lesa, hezký výhled do kraje
- donedávna byl klid, ticho a rád bych, aby zůstal

17. Co bude podle Vás v budoucnu největším problémem Květnice? (max.5 odpovědí/respondent)

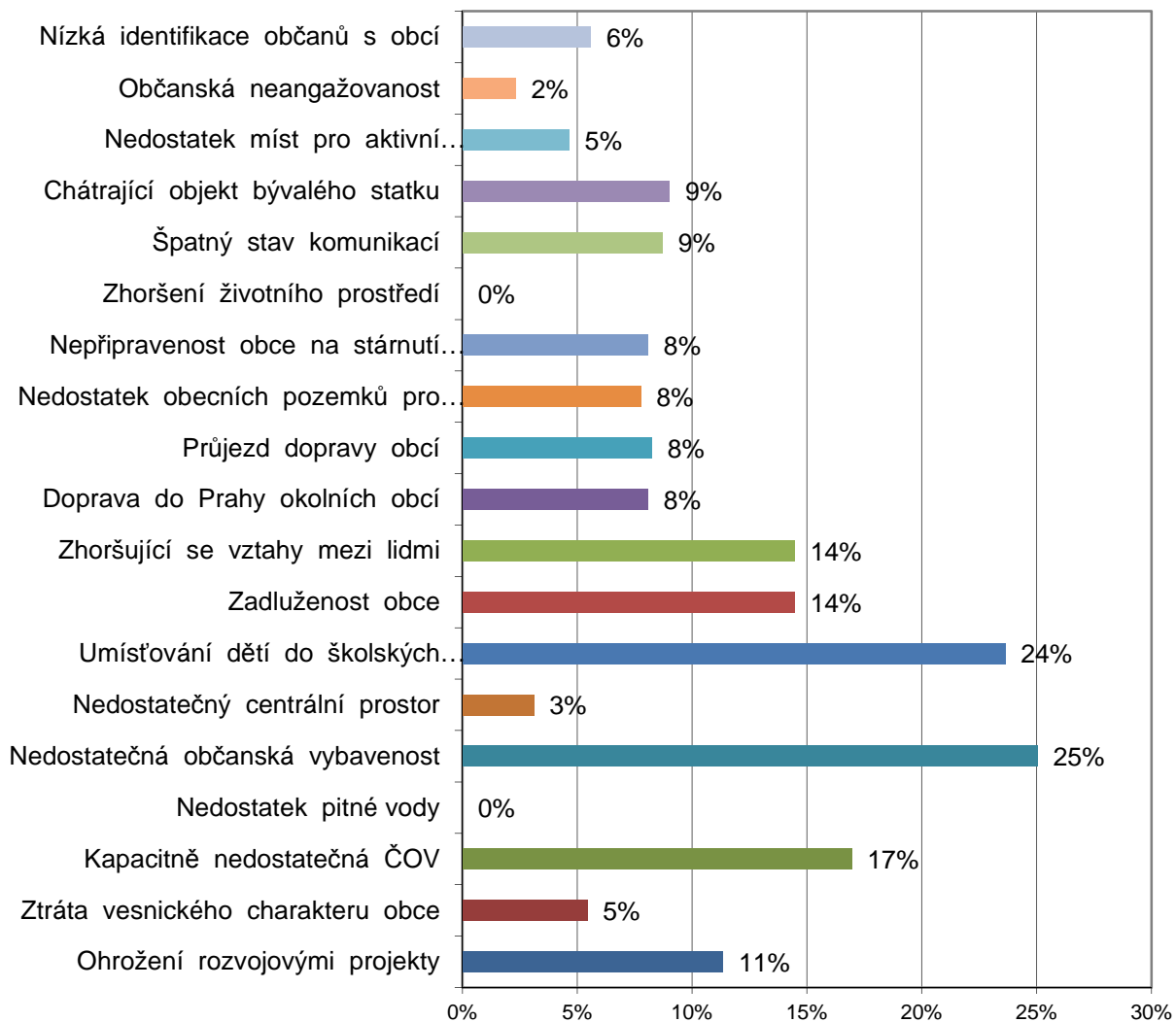
	počet odpovědí	v procentech
Ohrožení rozvojovými projekty	73	11 %
Ztráta vesnického charakteru obce	35	5 %
Kapacitně nedostatečná ČOV	109	17 %
Nedostatek pitné vody	0	0 %
Nedostatečná občanská vybavenost	161	25 %
Nedostatečný centrální prostor	20	3 %
Umísťování dětí do školských zařízení	152	24 %
Zadluženost obce	93	14 %
Zhoršující se vztahy mezi lidmi	93	14 %
Doprava do Prahy okolních obcí	52	8 %
Průjezd dopravy obcí	53	8 %
Nedostatek obecních pozemků pro rozvoj	50	8 %
Nepřípravenost obce na stárnutí obyvatel	52	8 %
Zhoršení životního prostředí	0	0 %
Špatný stav komunikací	56	9 %
Chátrající objekt bývalého statku	58	9 %
Nedostatek míst pro aktivní odpočinek	30	5 %
Občanská neangažovanost	15	2 %
Nízká identifikace občanů s obcí	36	6 %

Celkový počet odpovědí (až 5x ano): 643

Jiný největší problém Květnice:

- Umísťování dětí do školských zařízení je problémem již několik let zpět. Na to by se měla obec zaměřit. Vůbec se nedivím, že si lidé nechávají trvalé pobyty v Praze. Měli jsme to tak udělat taky. Měli bychom alespoň větší šanci dostat se do školky v Praze.
- Je toho hodně, proto nelze zaškrtnout jen 5.
- V obci není nic kromě hospody
- současné zastupitelstvo obce
- nedokončené projekty ve výstavbě
- Pokud lidé nebudou rozumnější, tak se z Květnice za chvíli stane jeden velký psí útulek - uvítal bych regulaci počtu psů.
- výstavba dalších rodinných a bytových domů
- neodborná výsadba obecní zeleně
- To vidím jako velký problém - trvalý pobyt v Květnici.
- Přeložkou dojde k úplnému odříznutí Květnice III, což přinese ještě méně činností obce v této části, která už teď je minimální.
- Infrastruktura je podle mě největším problémem. Hlavně tady na Ladech (blíže k Rohožníku). Spojení MHD do Sibřiny jako "spřátelené" obce je hrozné, musíme jezdit autem.

17. Co bude podle Vás v budoucnu největším problémem Květnice?

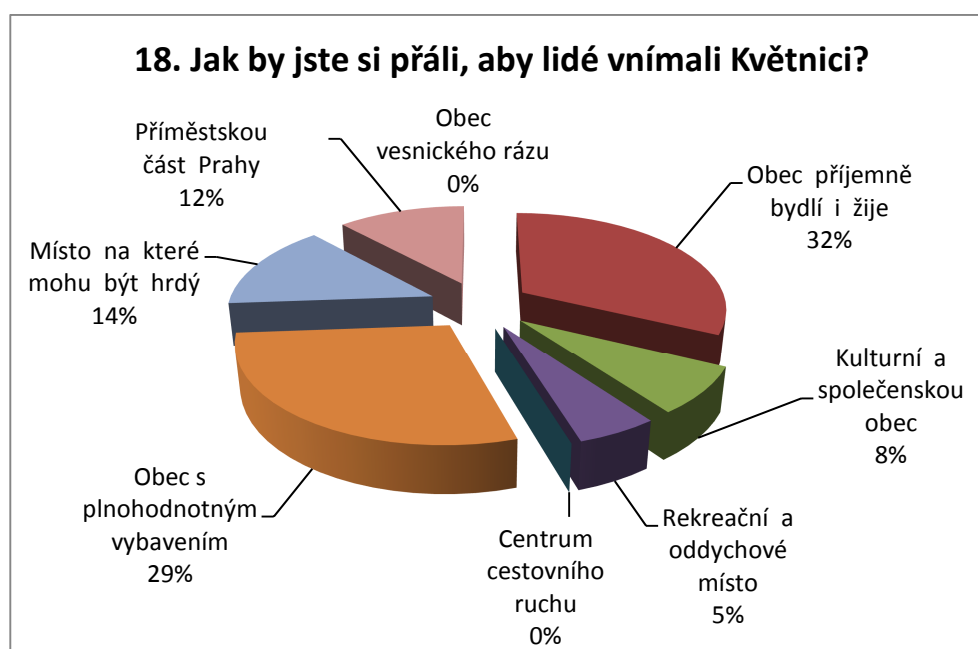


D) VIZE KVĚTNICE

18. Jak byste si přáli, aby lidé vnímali Květnici? (max. 5 odpovědí/respondenta)

	počet odpovědí	v procentech
Obec vesnického rázu	0	0 %
Obec příjemně bydlí i žije	187	32 %
Kulturní a společenskou obec	45	8 %
Rekreační a oddychové místo	31	5 %
Centrum cestovního ruchu	0	0 %
Obec s plnohodnotným vybavením	166	29 %
Místo na které mohu být hrdý	83	14 %
Příměstskou část Prahy	69	12 %

Celkový počet odpovědí (až 5x ano):581



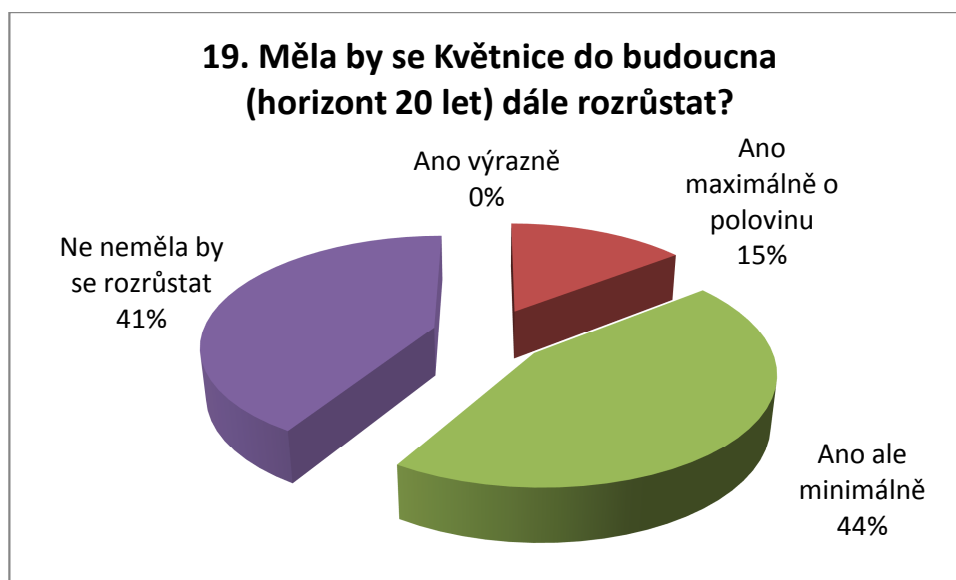
Jiné přání, aby lidé vnímali Květnici jako:

- místo bez osobních zájmů zastupitelů
- Občanské vybavení je bohužel jen vize.
- sportovně vybavené, obchodní místo, kde se žije pohodlně. Chybí slušný obchod s dostupností potravin jako je např. Lidl, apod. Musíme dojíždět autem.
- především klidné místo s dosahem Prahy pro ostatní aktivity, nebudovat v Květnici obchody .., nedělat z ní město
- městskou část Prahy

19. Měla by se Květnice do budoucna (horizont 20 let) dále rozrůstat?

	Ano, výrazně	Ano, maximálně o polovinu	Ano, ale minimálně	Ne, neměla by se rozrůstat
počet odpovědí	0	30	91	85
v procentech	0 %	15 %	44 %	41 %

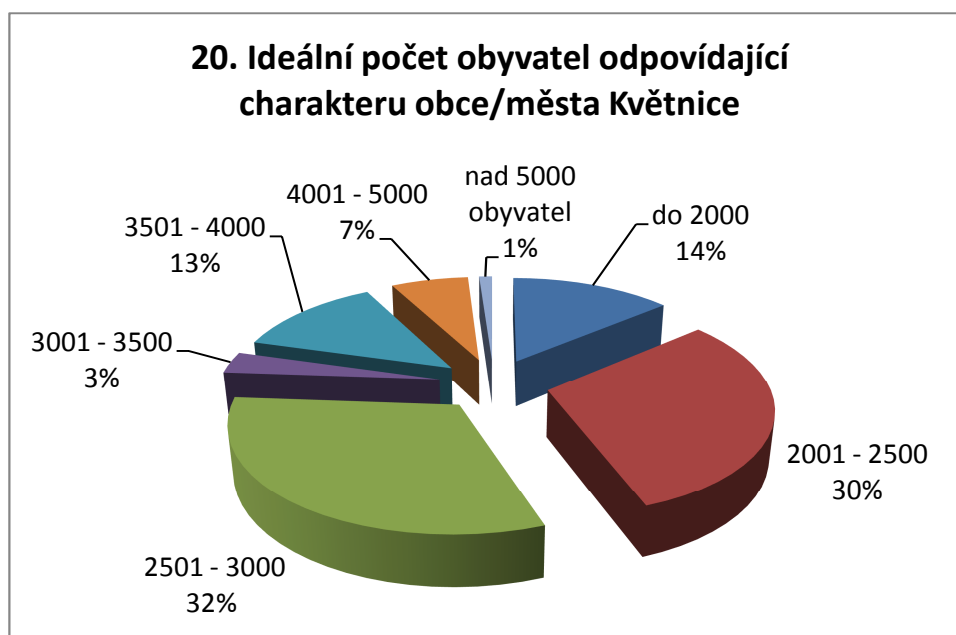
Celkový počet respondentů: 206



20. Ideální počet obyvatel odpovídající charakteru obce/města Květnice

	do 2000	2001 - 2500	2501 - 3000	3001 - 3500	3501 - 4000	4001 - 5000	nad 5000
počet odpovědí	25	55	57	6	23	12	2
v procentech	14 %	31 %	32 %	3 %	13 %	7 %	1 %

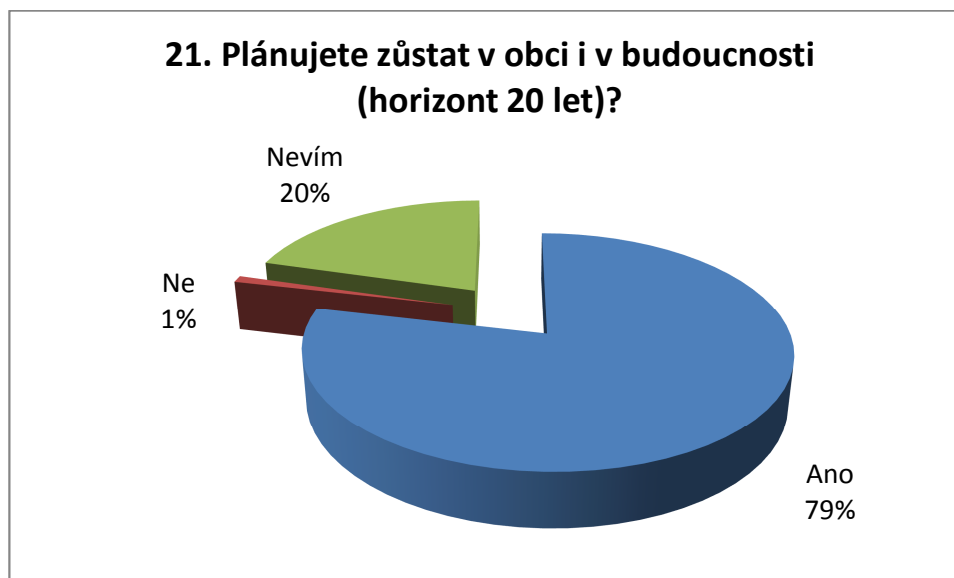
Celkový počet respondentů: 180



Vážený průměr určený ze středních hodnot vnitřních intervalů a hodnot krajních intervalů:
 $0,14 \cdot 2000 + 0,31 \cdot 2250 + 0,32 \cdot 2750 + 0,03 \cdot 3250 + 0,13 \cdot 3750 + 0,07 \cdot 4500 + 0,01 \cdot 5000 \doteq \mathbf{2808}$

21. Plánujete zůstat v obci i v budoucnosti (horizont 20 let)?

	Ano	Ne	Nevím
počet odpovědí	169	2	44
v procentech	79 %	1 %	20 %



Anketa proběhla ve dnech 24. 8. až 21. 9. 2012. Zúčastnilo se jí 218 respondentů.

Pozn. Procentuální hodnoty jsou zaokrouhlovány na celá čísla. Součet nemusí tudíž dát vždy 100 %.

Data zpracovali: Tomáš Hordějčuk, Milan Polívka, Markéta Štrosová.

5. prosinec 2012