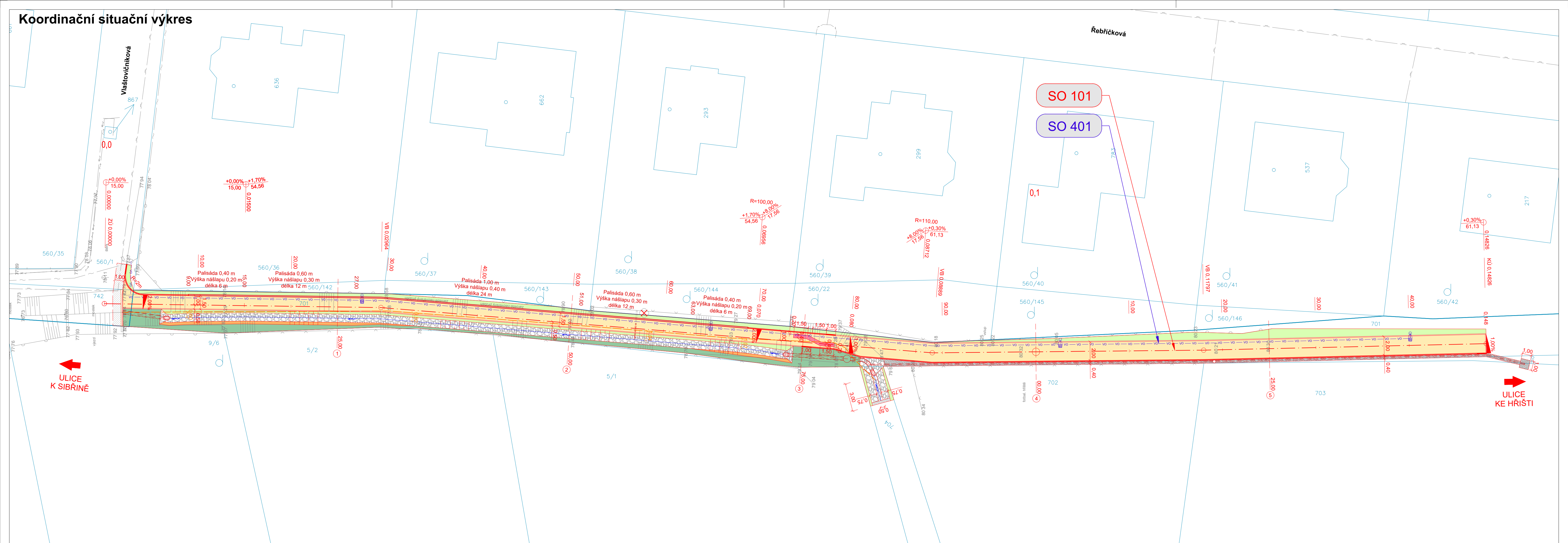


# Koordináční situační výkres



**LEGENDA:**

- Stávající hranice parcel KN
- Hranice katastrálních území
- Geodetické zaměření stávajícího stavu
- Stávající vedení NN podzemní; CETIN a.s.
- Stávající vedení VN podzemní; ČEZ Distribuce, a.s.
- Stávající STL plynovod; Pražská plynárenská, a.s.
- Stávající odstraňované vedení VO
- Nová navržená vedení VO
- Odstranění stávající zdičky z betonových tváří
- Zahrubnutí vodoteče/drenáž
- Betonová palisáda; nášlap 0,20 m - 0,40 m
- Nová obruba s nášlapem
- Nová obruba zapuštěná
- Rozhraní ploch
- Nová poloha dna vodní linie (IDVT 10179550)
- Původní poloha dna vodní linie (IDVT 10179550)
- Betonová zámková dlažba pochodzí, tl. 6 cm
- Umělá vodící linie s drážkami; š = 0,40 m
- Napojení na stávající štěrkovou plochu z HDK 32/63
- Dlažba z lomového kamene tl. 0,20 m, s vyspárováním cementovou maltou M25 XF3, betonové lužko min. C20/25 - XF3, tl. 0,10 m
- Betonový práh 0,6\*0,3 m; beton min. C30/37 - XF4
- Filtrační vrstva nad drenážním žebrem z HDK 8/16; tl. 0,15 m
- Zeleň v rovině
- Zeleň ve svahu přilehlém
- Zeleň ve svahu odlehlém
- Světlo LED 6,9W na stožáru 5 m
- Kácená dřevina

**KATASTRÁLNÍ ÚZEMÍ:**  
Květnice [747751]  
Sibřina [747769]

**SEZNAM STAVEBNÍCH OBJEKTŮ:**  
SO 101 Chodník  
SO 401 Veřejné osvětlení

Paré:	Název projektu:	Stupeň:
	<b>Chodník ke hřišti, Květnice</b>	<b>DUSP</b>
Zpracovatel:	Objednatel:	
<b>BPK</b> Tomáš Lehmann - BPK projekt Holická 286, 190 17 Praha - Vinohř	 OBEC KVĚTNICE K Dobročovicům 35, 250 84 Květnice	
Projektant:	Číslo zakázky:	
Tomáš Lehmann	Z24019	
Odpovědný projektant:	Datum:	
Ing. Dušan Merta	12/2024	
Číslo přílohy:	Název přílohy:	Měřítko:
<b>C.3</b>	<b>Koordináční situační výkres</b>	<b>1:200</b>

