

ZÁVAZNÉ POUČENÍ

Chyby dokumentace a nesrovnalosti se stavbou, nebo jiné informace oznámte neprodleně projektantovi a řešení bude hledáno před realizací.

Informace na tomto dokumentu nemohou být v žádném případě svévolně pozměněny, doplňovány nebo odstraňovány nebo opomíjeny.

Před objednáním nebo zahájením výroby všech výrobků a konstrukcí je nutno ověřit jejich rozměry a podmínky zabudování dle skutečnosti na stavbě

Veškeré konstrukce musí odpovídat platným normám a technickým postupům výrobců stavebního materiálu

kótovány jsou stavební rozměry otvorů, tj. bez zateplení, popř. bez obkladů

Pozor: půdorys je jen dílčím výkresem projektu, nedílnou součástí dokumentace je technická zpráva A, souhrnná technická zpráva B, situace C, dokumentace stavby D, skladby podlah a výplně otvorů

Tato dokumentace podrobností odpovídá dokumentaci pro stavební povolení (DSP) pro realizaci stavby bude muset být stavebníkem vyhotovena dokumentace pro provedení stavby (výrobní dokumentace)

Stava musí být pod stavebním dozorem kvalifikované osoby (autorizace)
Za výslednou funkci odpovídá zhotovitel

LEGENDA MATERIÁLŮ

A - akrylátová omítka světlé barvy, hrubost 0,5 (barva bude upřesněna projektantem)

B - klempířské prvky PzFe

C - střešní krytina Tondach Figaro 11 engoba červená

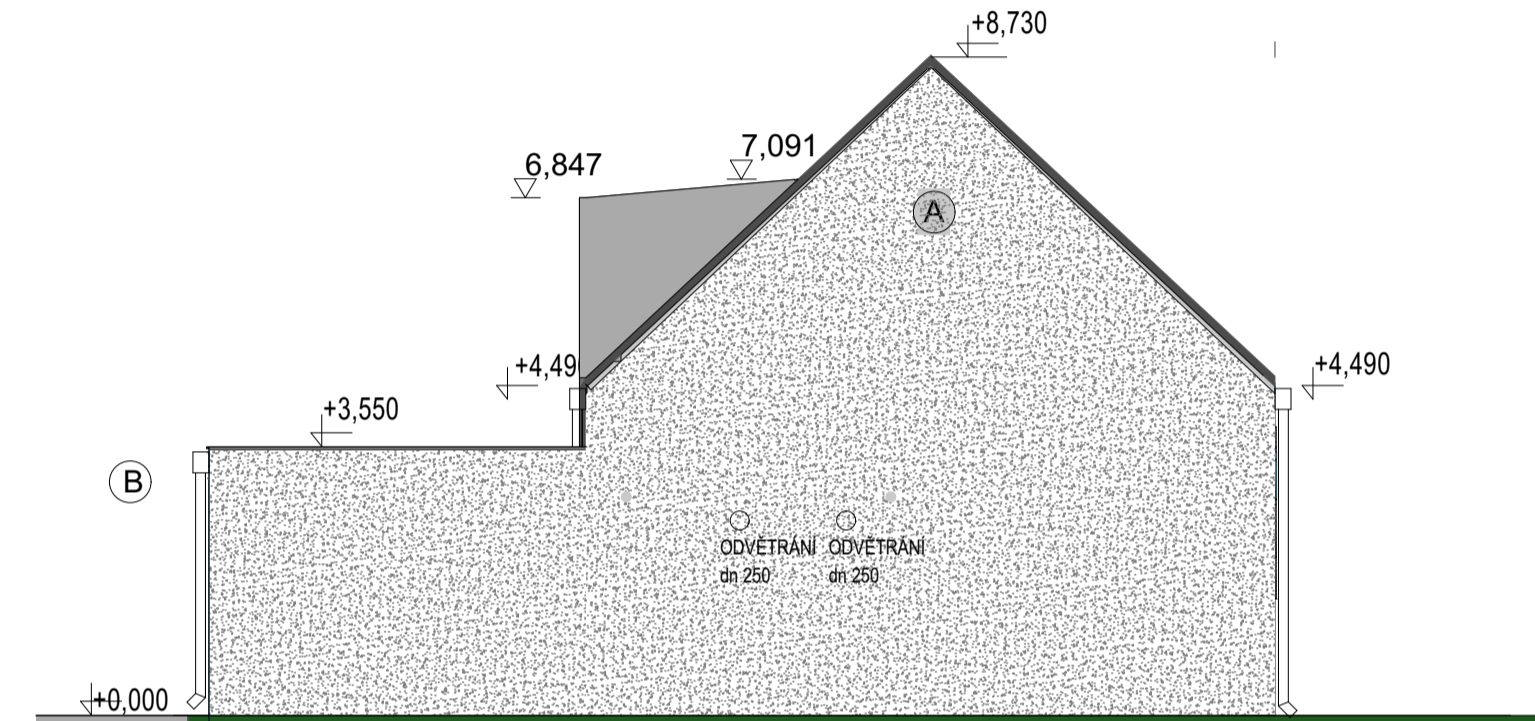
D - hliníková okna RAL 7012

E - ALUBOND 7012

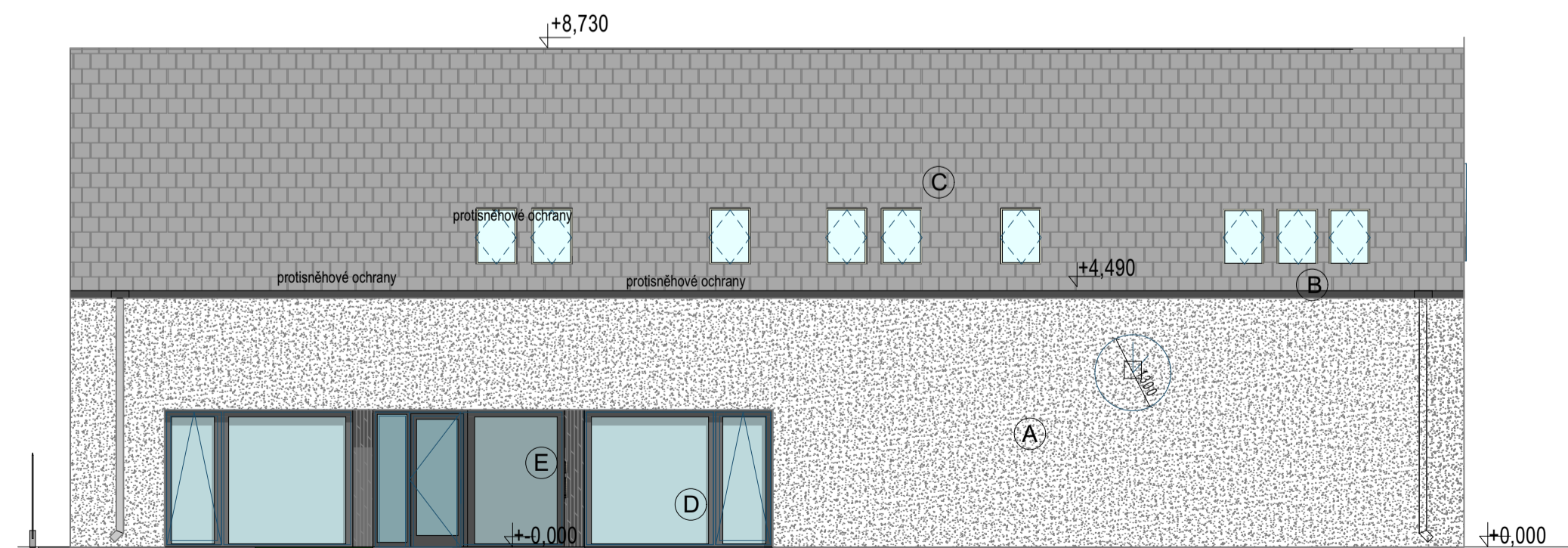
POHLED SEVERNÍ m 1:100



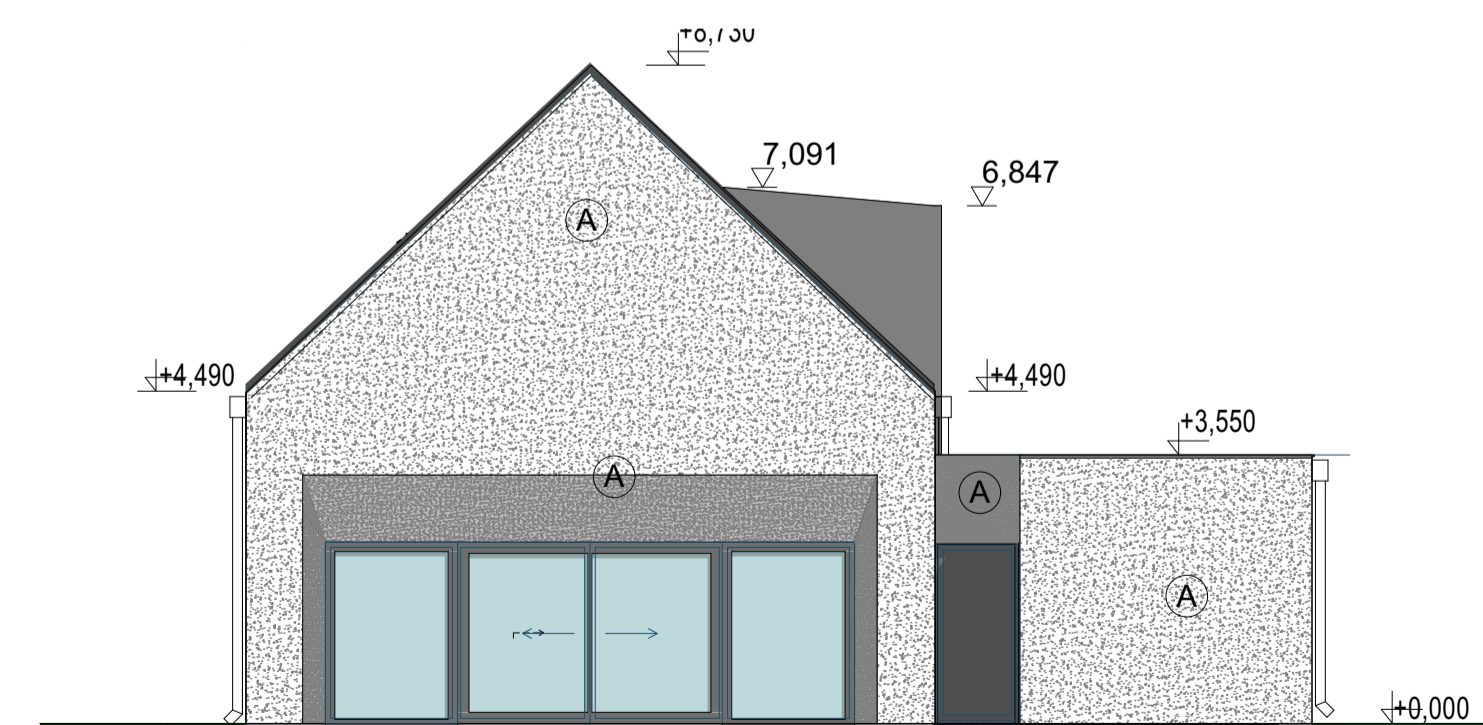
POHLED ZÁPADNÍ m 1:100



POHLED JIŽNÍ m 1:100



POHLED VÝCHODNÍ m 1:100



zodpovědný projektant
Ing. arch. Tomáš Havelka
autorizovaný architekt
autorizace A1 č. 05135
V. Dobříše 498
506 01 Jičín
tel: 603 445 750
havelka.architekt@seznam.cz
www.havelka-architekt.cz

kreslil
Ing. arch. Tomáš Havelka
V. Dobříše 498
506 01 Jičín

investor
Obec Květnice
K Dobročovicům č.p. 35
250 84, Květnice

projekt
Stavební úpravy a přístavba
Obecní úřad Květnice
K Dobročovicům č.p. 35
250 84 Květnice

stupeň dokumentace
ZMĚNA STAVBY
stavební objekt
SO01

část dokumentace
ASR
jméno přílohy
Pohledy

geodetické údaje
JTSK, BpV
±0,000 = stávající
formát
597/297

stupeň
ZMĚNA STAVBY

stavební objekt
SO01 měřítko
1:100, 1:75

část dokumentace
D.1.1.2 kód profese
-

část - číslo výkresu
D.1.1.2.7 datum
17.12.2024