

SMLOUVA O DODÁNÍ ZBOŽÍ A POSKYTNUTÍ SOUVISEJÍCÍCH SLUŽEB

Interní název smlouvy zadavatele: **Kamerový systém Květnice**

uzavřená níže uvedeného dne, měsíce a roku mezi následujícími smluvními stranami (dále jako „Smlouva“):

Obec Květnice

se sídlem K Dobročovicům 35, 250 84 Květnice
IČO: 00640042
DIČ: CZ00640042
zastoupeno: Ing. Lenka Houžvičková, starostka
e-mail: starostka@kvetnice.eu
tel: +420 606 689 584
kontaktní osoba ve věcech technických: Matěj Král
e-mail: kral@kvetnice.eu
tel: + 420 602 558 792
(dále jen „Objednatel“)
a

INTERCONNECT s.r.o.

se sídlem K Jezírku 109, 25084 Křenice
IČO: 25704826
DIČ: CZ25704826
bankovní spojení: 2000621252 / 2010
zastoupen: Ing. Mgr. Michal Červený, jednatel
kontaktní osoba: Ing. Martin Mezihorák, tel. 725806050
e-mail: info@interconnect.cz
tel: 222 261 333
(dále jen „Zhotovitel“)
(Objednatel a Zhotovitel dále také společně jako „Smluvní strany“)

I.

Předmět smlouvy

1. Na základě této smlouvy se zhotovitel zavazuje za podmínek obsažených v této smlouvě, na své nebezpečí a v níže uvedeném termínu provést kompletní realizaci zakázky „Kamerový systém Květnice“ Objednatel se zavazuje dílo převzít a zaplatit cenu za provedení díla podle podmínek této smlouvy.
2. Předmětem této zakázky je dodání a instalace obecního kamerového a dohlížecího systému (OKDS), distribučního centra a rozvodů pro obec Květnice v rozsahu nasazení kamerového systému na třech lokalitách. Jedná se o instalaci centrálního místa vybaveného záznamovým zařízením a doprovodnou technologií v budově provizorního obecního úřadu a instalaci třech kamerových míst Rybárna, Sportovní areál a ČOV. Propojení kamerových bodů Rybárna a Sportovní areál do centrálního místa bude realizováno rádiovým propojením pomocí privátní sítě se šifrovaným spojením.

3. Záznamové zařízení, kamery ale i ostatní komponenty systému je třeba zvolit dle parametrů uvedených ve výkazu výměr. Prvky venkovní instalace musejí být dle pozice umístění opatřeny prvky zabraňujícími vandalství. Datové i elektrické rozvody je nutné vést v chráničkách odpovídající venkovní či vnitřní instalaci. Veškeré instalační práce zahrnují i úklidové práce a zpracování technické, projektové dokumentace. Součástí zakázky je také testování systému a zaškolení zaměstnanců. **Přesné požadavky jsou uvedeny v příloženém výkazu výměr.**
4. Centrální místo navrženého systému musí být dimenzované na budoucí rozšíření o **dalších 15 kamerových míst.**
5. V následující tabulce jsou uvedeny základní údaje o požadovaném systému a jeho rozsahu.

Údaj	Hodnota
Počet navrhovaných kamerových dohledových lokací	3
Zaměření kamer	Statické
Umístění dohledového PC	-
Umístění záznamového zařízení	Technické zázemí údržby v areálu ČOV
Typ kamer	Statické s vysokým rozlišením
Technologie přenosu	TCP/IP datový přenos
Délka záznamu	předpokládáno 30 dnů
Zabezpečení záznamu	Uzamčením rozvaděče
Umístění kamerových bodů	Území obce Květnice. Kamerové body Rybárna, Sportovní areál, ČOV

6. Technické parametry jednotlivých prvků OKDS musí splňovat parametry uvedené ve výkazu výměr.
7. Součástí předmětu smlouvy je dále poskytování služeb „Dohled, správa a služby související s provozem systému“ po dobu 12 měsíců od předání díla.

II.

Doba realizace plnění smlouvy

1. Doba realizace plnění této smlouvy je stanovena na 90 dnů po podpisu této smlouvy.
2. Zhotovitel se dále zavazuje poskytovat provozní služby po dobu 12 měsíců ode dne předání díla.

III.

Cena za dílo

1. Smluvní strany se dohodly na celkové ceně plnění, která se skládá z:
 - a) ceny za zhotovení díla (dodávka a instalace kamerového systému) a
 - b) ceny za poskytování služeb „Dohled, správa a služby související s provozem systému“ po dobu 12 měsíců.

Struktura ceny:

- a) Cena za zhotovení díla:

Cena bez DPH	599 796,00 Kč
DPH 21 %	125 957,16 Kč
Cena včetně DPH	725 753,16 Kč

b) Cena za provozní služby (12 měsíců):

Cena bez DPH	65 280,00 Kč
DPH 21 %	13 708,80 Kč
Cena včetně DPH	78 988,80 Kč

c) **Cena celkem**

Cena bez DPH	665 076,00 Kč
DPH 21 %	139 665,96 Kč
Cena včetně DPH (tato hodnota bude předmětem hodnocení nabídek)	804 741,96 Kč

IV.

Platební podmínky

1. Cena za zhotovení díla bude uhrazena po jeho řádném dokončení a protokolárním předání bez vad a nedodělků, a to na základě faktury – daňového dokladu vystaveného zhotovitelem.
2. Cena za provozní služby bude hrazena samostatně, a to po uplynutí příslušného období poskytování těchto služeb.
3. Provozní služby budou fakturovány jednorázově po uplynutí 12 měsíců poskytování služeb.
4. Splatnost všech faktur se sjednává na 21 dnů ode dne jejich doručení objednateli.

V.

Závazky zhotovitele

1. Zhotovitel je povinen provést dílo, tj. veškeré práce a dodávky kompletně, v patřičné kvalitě a v termínech sjednaných v této smlouvě. Požadovaná výborná kvalita je vymezena obecně platnými právními předpisy, hygienickými normami a ČSN. Pokud porušením těchto předpisů vznikne škoda objednateli nebo třetím osobám, nese ji pouze zhotovitel.
2. Zhotovitel se zavazuje dodržovat bezpečnostní, hygienické, protipožární a ekologické předpisy a normy na pracovištích objednatele.
3. Zhotovitel se seznámí s riziky na pracovištích objednatele, upozorní na ně své pracovníky a určí způsob ochrany a prevence proti úrazům a jinému poškození zdraví.

VI.

Převzetí díla

1. Dílo vymezené v čl. I této smlouvy je splněno jeho řádným a včasným provedením, které objednatel potvrdí protokolárním předáním a převzetím díla.
2. Objednatel je povinen dílo převzít pouze v případě, že na něm nebudou v době převzetí zjištěny žádné podstatné vady a nedodělky či jiné nedostatky bránící řádnému využívání

díla. Tyto definované vady a nedodělky budou uvedeny v předávacím protokolu s dohodnutými termíny jejich odstranění.

3. Zhotovované dílo je od počátku výstavby ve vlastnictví objednatele. Odpovědnost za škody nese po celou dobu zhotovování díla do předání díla objednateli zhotovitel.

VII.

Záruka za dílo

1. Délka záruky je 24 měsíců za dodané dílo.
2. Práva a povinnosti při uplatňování vad díla se řídí příslušnými právními normami ČR.
3. Zjistí-li objednatel během záruční doby, že dílo vykazuje vady nebo neodpovídá podmínkám této smlouvy, vyzve zhotovitele způsobem uvedeným v Nabídce k jejich odstranění. Zhotovitel bude postupovat k odstranění vad v termínech podle Nabídky.

VIII.

Ostatní podmínky smlouvy

1. Objednatel je oprávněn kontrolovat provádění díla:
 - kontrolovat, zda práce jsou prováděny v souladu se smluvními podmínkami, projektovou dokumentací, příslušnými normami, obecnými právními předpisy a Nabídkou,
 - upozorňovat na zjištěné nedostatky
 - dát pracovníkům zhotovitele příkaz k zastavení prací v případě, že zástupce zhotovitele není dosažitelný a je-li ohrožena bezpečnost prováděného díla, život nebo zdraví, nebo hrozí-li jiné vážné škody,

IX.

Vzájemný styk a doručování

Všechna oznámení podle této smlouvy budou dávana písemně a budou doručena osobně, doporučenou poštou se zaplaceným poštovním nebo doručena uznávanou kurýrní službou, ve všech případech stranám této smlouvy na jejich příslušné adresy uvedené níže nebo na takové adresy, které si strany sdělí podle ustanovení této smlouvy. Jakékoli oznámení, které má být podle této smlouvy podáno, se bude považovat za doručené jeho převzetím nebo odmítnutím nebo třetím dnem uložení písemnosti na poště, a to podle toho, která ze skutečností nastane dříve.

Oznámení budou zasílána na adresy sídel smluvních stran.

X.

Odstoupení od smlouvy

1. Ohrozí-li nebo zmaří-li zhotovitel realizaci dohodnutého díla, nebo podstatným způsobem poruší tuto smlouvu, má objednatel právo od této smlouvy odstoupit.

XI.

Zvláštní ujednání

1. Smluvní vztahy vyplývající z této smlouvy se řídí českými obecně závaznými předpisy.
2. Všechny spory vzniklé v souvislosti s touto smlouvou a jejím prováděním se smluvní strany pokusí řešit cestou vzájemné dohody prostřednictvím svých pověřených zástupců.

3. V případě soudního sporu bude tento řešit příslušný soud dle sídla objednatele.

XII.

Smluvní pokuty a sankce

1. Prodlení zhotovitele s dokončením díla
V případě prodlení zhotovitele s řádným dokončením díla ve lhůtě dle této smlouvy je zhotovitel povinen uhradit objednateli smluvní pokutu ve výši 0,05 % z ceny za zhotovení díla (bez DPH) za každý i započatý den prodlení.
2. Prodlení s odstraněním vad
V případě prodlení zhotovitele s odstraněním vad uvedených v předávacím protokolu nebo vad reklamovaných v záruční době je zhotovitel povinen uhradit objednateli smluvní pokutu ve výši 1 000 Kč za každou vadu a každý i započatý den prodlení.
3. Porušení bezpečnostních nebo právních povinností
V případě porušení povinností týkajících se ochrany dat, kybernetické bezpečnosti nebo právních předpisů při provozu systému je zhotovitel povinen uhradit smluvní pokutu ve výši 10 000 Kč za každý jednotlivý případ.
4. Porušení povinností při poskytování provozních služeb
V případě, že zhotovitel neplní řádně a včas povinnosti v rámci služeb „Dohled, správa a služby související s provozem systému“, zejména nezajištění funkčnosti systému, je zhotovitel povinen uhradit objednateli smluvní pokutu ve výši 1 000 Kč za každý jednotlivý případ porušení a den jeho trvání.
5. Prodlení objednatele s úhradou
V případě prodlení objednatele s úhradou faktury je zhotovitel oprávněn požadovat zákonný úrok z prodlení.
6. Společná ustanovení
 - a) Zaplacením smluvní pokuty není dotčeno právo objednatele na náhradu škody v plném rozsahu.
 - b) Smluvní pokuta je splatná do 21 dnů ode dne doručení výzvy k jejímu uhrazení.
 - c) Objednatel je oprávněn započíst smluvní pokutu proti jakékoli pohledávce zhotovitele

XIII.

Závěrečná ustanovení

1. Tuto smlouvu lze změnit či doplňovat pouze formou číslovaných písemných dodatků odsouhlasených oběma smluvními stranami.
2. Tato smlouva se vyhotovuje ve čtyřech stejnopisech s platností originálu, z nichž po dvou obdrží objednatel i zhotovitel.
3. Tato smlouva nabývá účinnosti dnem podpisu obou smluvních stran.

Přílohy:

- 1) Výkaz výměr

2) Umístění kamer - MKDS Kvetnice v1.0

V Květnici dne 27.05.2026

Ing. Lenka Houžvičková
starostka obce Květnice

za objednatele

Ing. Mgr. Michal Červený
jednatel

za zhotovitele

**Kamerový systém Květnice
VÝKAZ VÝMĚR**

Obec: Květnice
Objednavatel: Obec Květnice
Zhotovitel:

INTERCONNECT s.r.o.

*Dodavatel vyplní pouze zeleně zvýrazněné buňky

Číslo položky	Kód položky	Popis položky	MJ	Množství celkem	Cena jednotková	Cena celkem
1	2	3	4	5	6	7
Centrální místo						
CM.1	NVR	<p>Digitální záznamové zařízení - centrální</p> <p><i>Položka zahrnuje dodávku, montáž a oživení 64 kanálového digitálního záznamového zařízení včetně zapojení do distribučního switchce:</i></p> <p><i>Požadované parametry:</i></p> <ul style="list-style-type: none"> - záznam jednotlivých snímků a jejich sekvencí z 64 IP kamer, možno nahrávat až 8K kamery, vybavený umělou inteligencí pro pokročilou videoanalýzu - podpora RAID0, RAID1, RAID5, RAID6, RAID10 - kapacita minimálně: 36TB v RAID - podporované kapacity 8x SATA HDD s kapacitou do 16TB pro každý disk - provedení umožňující montáž do rozvaděče 19" - 2x Ethernet port 100/1000Mbps pro připojení IP kamer a distribučního switchce - video komprese minimálně: H.265+/H.265/H.264+/H.264/MPEG4 - Rozpoznávání obličejů, ochrana perimetru a detekce vozidel a podpora rozpoznávání SPZ - podporovaný max. datový tok: nejméně 400/400Mbps - synchronizované přehrávání: 16 kanálů - reálný živý přenos 25 snímků/s na každém kanále - rozlišení přehrávání: 2 MP/24 MP/12 MP/8 MP/6 MP/5 MP/4 MP/3 MP/1080p/UXGA/720p/VGA /4CIF/DCIF/ 2CIF/CIF/QCIF - 2x USB 2.0 + 1x USB3.0 - 1x eSATA; 1x RS-485; 1x RS-232 - možnost integrace jednotek v síti LAN/WAN s využitím TCP/IP protokolu - dual channel streaming – oddělené zpracování záznamu a živých snímků - ovládání a dálkový přístup pomocí SW - volně programovatelné ovládací vstupy umožňující měnit režim záznamu, zobrazení na monitorech, informovat uživatele v síti, atd. - možnost volby různé záznamové rychlosti a stupně komprese zvlášť pro každou kameru (v klidovém i poplachových režimech) - ochrana přístupu hesly s možností skrytí vybraných kamer jednotlivým uživatelům - možnost připojení do PC sítě - přenosy uložených snímků přes PC síť pomocí TCP/IP protokolu - spotřeba do 50W bez HDD - pracovní teplota -10°C do 55°C 	ks	1	78 336	78 336,00 Kč
CM.2	NVR HDD	<p>Pevné disky pro záznam obrazových dat v NVR - celová minimální kapacita sady disků</p> <p><i>Položka zahrnuje dodávku a montáž záznamových disků do záznamového zařízení.</i></p> <p><i>Požadované parametry:</i></p> <ul style="list-style-type: none"> - Zapojení v RAID 1/5/6/10 - Celková požadovaná kapacita je uvedena již v RAID zapojení jako využitelná kapacita (bez paritních dat) - AV edice s FW optimalizovaným na použití v NVR - Pro provoz 24/7/365 - min. 7200ot - Rychlost čtení a zápisu min. 100MB/s - vyrovnávací paměť min. 256MB 	TB	36	44 460	44 460,00 Kč
CM.3	VPN KONCENTRÁTOR	VPN koncentrátor a síťový přepínač 8X 10/100/1000 + 1x SFP+	ks	1	5 237	5 237,00 Kč

Zahrnuje dodávku a montáž VPN koncentrátoru se síťovým přepínačem včetně prvotního nastavení. Požadované vlastnosti:

- formát 19"/1U
- plně managovatelný
- Podpora IPsec; AES-128, AES-256 s akcelerací
- plná podpora IEEE 802.1Q VLAN
- možnost instalace optického modulu 1x SFP+
- minimálně 8 portů 10/100/1000
- podpora SNMP v1-3, HTTPS, SSH, CLI, STP, ACL
- funkce firewallu
- konfiguraci a monitoring za běhu systému

CM.4	UPS CM	Zálohované napájení UPS (2kVA) <i>Položka zahrnuje dodávku a montáž zdroje nepřetržitého zálohovaného napájení včetně baterií.</i> <i>Požadované parametry:</i> - Provedení pro montáž do rozvaděče 19" - Výstupní výkon: 2200VA / 2200W - Nominální výstupní napětí 230V - Vstupní operační napětí (min /max): 150 V / 294 V - Vstupní frekvence napájecího zdroje: 50/60 Hz - Efektivita >95 % - Počet zásuvek >8 - Management pomocí USB/ LAN/ RS232 - Baterie vyměnitelné za provozu - Studený start - Automatický test baterií <i>Kategorie zdrojů nepřerušovaného napájení Line-Interactive</i> - Ochrana proti přepětí Ano - Zvukové výstrahy - Ochrana proti přetížení	ks	1	31 973	31 973,00 Kč
CM.5	ROZVADEČ CM	Technologický rozvaděč 19" 600x600x22U <i>Položka zahrnuje dodávku rozvaděče včetně příslušenství, jeho montáž včetně vyvázání kabeláže a montáže všech prvků. Jedná se o větraný rozvaděč pro vnitřní použití splňující standard 19" s výškou 22U, šířkou 600mm a hloubkou 600mm. Součástí dodávky rozvaděče je i dodávka montážních prvků pro úchyt 19" zařízení.</i>	ks	1	9 894	9 894,00 Kč
CM.6	INSTMAT CM	Instalační materiál <i>Položka zahrnuje dodávku a montáž instalačních prvků centrálního místa, jako jsou lišty, police výšky 1U, hloubky 350-550mm, napájecí lišta 19" s přepětovou ochranou, police na dokumenty včetně montáže. Dále položka zahrnuje dodávku veškerého dalšího instalačního materiálu nutného k zajištění plné funkčnosti a splnění všech norem a řádné předání objednateli. V rámci této položky je nutné vyspecifikovat utěsnění kabelových prostupů tak, aby byla zachována požární odolnost dělících konstrukcí. V této položce jsou zahrnuty i všechny ostatní položky, které podle dodavatele systému v projektu chybí, nebo jsou chybně uvedeny. Cena nabízená zhotovitelem je konečná nejvyšší za provedení díla a není možno tuto cenu navyšovat z jakýchkoliv důvodů.</i>	kpl	1	4 327	4 327,00 Kč
CM.7	OŽIVENÍ CM	Instalace a oživení, proškolení <i>Položka zahrnuje oživení a provedení zkoušek všech částí kamerového systému. Položka dále zahrnuje cenu za materiál potřebný ke zkouškám včetně hodinové sazby pracovníků provádějících zkoušky a včetně přípravy zkoušek. Dále zahrnuje i řádné zaškolení pracovníků obsluhy, kteří budou předaná zařízení provozovat a obsluhovat - uživatelé. Zahrnuje též řádné zaškolení údržby pracovníků údržby, kteří budou zajišťovat údržbu a preventivní prohlídky systému na základě zhotovitelem vypracovaných předpisů režimů údržby a preventivních prohlídek systémů a zaškolení na diagnostiku a programování vybraných pracovníků údržby na diagnostiku a programování systémů.</i>	kpl	1	25 000	25 000,00 Kč
CM.8	DOKUMENTACE CM	Zpracování provozních knih a dokumentace <i>Položka zahrnuje zhotovení a dodání dokumentace skutečného provedení v počtu 2 paré + 1 CD. Vypracování dokumentace skutečného provedení je v úrovni podrobnosti realizační dokumentace stavby. Dále položka zahrnuje vypracování a dodání Provozní knihy CCTV a provozního řádu CCTV v počtu 1 ks</i>	kpl	1	15 000	15 000,00 Kč
Objekt "Rybárna"						
RB.1	KAMERA DOME BLACK	Barevná kamera typu DOME v černém provedení	ks	5	13 823	69 115,00 Kč

Položka zahrnuje dodávku a montáž včetně transportu příslušné kamery. Kontrolu její komplexnosti, natažení a připojení napájení a připojení UTP kabelu s RJ45 konektorem. Dále montáž, připojení, oživení a nastavení kamery.

Kamera musí mít minimálně následující parametry:

- IP kamera (přenos videosignálu pomocí protokolu TCP/IP)

- Typ: static

- Provedení: venkovní

- Barva: černá

- Rozlišení: 8MPx. - 3840 x 2160pix @ 25sn/s

- Snímací čip CMOS 1/1,8"

- Vestavěný objektiv 2,8 mm@F1.0/ úhel záběru 108,8° (horizontální); 56,4° (vertikální), 134,3° (diagonální)

- Hybridní Smart přisvit: IR/LED min. 30m

- Snímková rychlost 25 fps při 8Mpx

- Kamera den/noc s IR cut filtrem,

- Funkce WDR s rozsahem 130dB

- Citlivost 0,0005lux / F 1.0 barva / 0lux / černobíle

- Video komprese H.265+/H.265/H264+/H.264 /MJPEG

- Video Bit Rate 32kbps ~ 8Mbps

- Detekce pohybu ve zvolené oblasti, překročení linie, detekce vystoupení z oblasti, rozpoznání obličejů

- Napájení DC12V±25% /0,75A; max. 9W nebo PoE (802.3af, class 3), max. 10,5W

- Standarty ONVIF, CGI, PSIA, možnost 3 nezávislých současných streamů

- Rozhraní síť 1x RJ45 10/100 BASE-T

- Napájení PoE (802.3at, class 4)

- Provozní teplota -30°C ~ +60°C

- Krytí IP67,IK10

RB.2	KAMERA DOME WHITE	<p>Barevná kamera typu DOME v bílém (světle šedém) provedení</p> <p>Položka zahrnuje dodávku a montáž včetně transportu příslušné kamery. Kontrolu její komplexnosti, natažení a připojení napájení a natažení a připojení UTP kabelu s RJ45 konektorem. Dále montáž, připojení, oživení a nastavení kamery.</p> <p>Kamera musí mít minimálně následující parametry:</p> <ul style="list-style-type: none"> - analýza na odfiltrování falešných poplachů. - detekuje osoby či vozidla pro snadné vyhledávání v záznamu a pro úsporu prostoru na pevném disku - nereaguje na plané poplachy, např. déšť, sněžení, pohyb listů ve větru, střídání světla a stínu apod. - 1/2,8" CMOS čip Progressive Scan - Vestavěný objektiv 2,8mm@F1.6/ úhel záběru 106,4° (horizontální); 58,4° (vertikální), 124,8° (diagonální) - Citlivost 0,005 Lux @ (F1.6, AGC ON) - Rychlost závěrky: 1/3 s - 1/100 000 s - Funkce pomalé závěrky - Skutečný režim DEN/NOC - ICR (IR cut filtr) - Redukce šumu - 3D DNR - WDR - kompenzace protisvětla: 120dB - 3-axiální nastavení v rozsahu -30° až 30° horizontálně, 0-75° vertikálně, 0°-360° rotace - EXIR přísvit s dosahem 30m; vlnová délka přísvitů: 850nm - Rozlišení 8MP (3840 x 2160) @ při 20 sn/s - Kompresce H.265+ / H.265 / H264+ / H.264 / MJPEG - Video bit rate: 256 Kbps~16Mbps - ROI - 1 konfigurovatelná zóna pro hlavní a vedlejší stream (nastavitelné separátně) - BLC - nastavení zóny - Triple STREAM - tři nezávislé streamy - Nastavení obrazu: rotate mode, sytost, jas, kontrast, ostrost - Přepínání do nočního režimu: automaticky / podle plánu / pomocí alarmu (-S modely) - AUDIO IN/OUT - 1/1 + Integrovaný mikrofon - ALARM IN/OUT - 1/1 - Alarmové funkce (detekce pohybu, tamper alarm, detekce odpojení sítě, konflikt IP adres, neoprávněný přístup, plný HDD, chyba HDD) - Funkce AGC a AWB (nastavení Auto/Manual) - Funkce heartbeat, zrcadlení obrazu, ochrana heslem, privátní masky, vodoznak, Filtr IP adres - SMART funkce (analýza chování, překročení linie, detekce průchodů, detekce narušení oblasti, detekce obličeje) - pokročilá analýza odfiltrování falešných poplachů a spolehlivá detekce osob a vozidel - API: ONVIF (PROFILE S, PROFILE G), ISAPI - 1x RJ45 10M/100M - Napájení DC12V±25% / max 6,5W nebo PoE (802.3af, class 3), max 8W - Materiál: kovová základna, plastové tělo - Barva: bílá nebo světle šedá - Provozní teplota: 20°C - 50°C 	ks	2	10 155	20 310,00 Kč
RB.3	SWITCH 8P4S	<p>Síťový přepínač s PoE 8X 10/100/1000 + 4x SFP</p> <p>Zahrnuje dodávku a montáž síťového přepínače instalovaného do rozvaděče včetně prvotního nastavení. Síťový přepínač musí mít následující vlastnosti:</p> <ul style="list-style-type: none"> - plně manažovatelný - plná podpora IEEE 802.1Q VLAN - možnost instalace optického modulu 4x SFP - minimálně 8 portů 10/100/1000 - podpora 802.3af/at na všech 8 portech - podpora SNMP v1-3, HTTPS, SSH, CLI, STP - součástí napájecí zdroj min. 96W 	ks	1	4 701	4 701,00 Kč
RB.4	NVR PODRUŽNÉ	<p>Digitální podružné záznamové zařízení lokální</p>	ks	1	9 940	9 940,00 Kč

Položka zahrnuje dodávku, montáž a oživení 16 kanálového digitálního záznamového zařízení včetně zapojení do distribučního switche:

Požadované parametry:

- Maximální vstupní/výstupní datový tok 160Mb/80Mb
- HDMI/VGA video výstup - HDMI výstup až ve 4K/VGA výstup až ve 2Mpx (1920x1080)
- Video komprese: H.265+/H.265/H.264+/H.264/MPEG4
- Rozlišení pro záznam 12MP/8MP/6MP/5MP/4MP/3MP/1080p/720p/...
- Synchronní přehrávání 16 kanálů
- 1x SATA HDD s kapacitou 4TB určené do NVR
- Podpora VCA
- 1x Ethernet RJ45 1000Mbps
- 2x USB 2.0
- AUDIO: IN/OUT - Obousměrná komunikace
- Napájení: 12VDC, 1,5A
- Spotřeba do 10W bez HDD
- Pasivní chlazení
- Pracovní teplota -10°C do 55°C
- Rozměry: 1U

RB.5	ROZVADEČ RB	<p>Technologický rozvaděč 3U/540x400x180</p> <p><i>Položka zahrnuje dodávku rozvaděče včetně příslušenství, jeho montáž včetně vyvázání kabeláže a montáže všech prvků. Jedná se o větráný rozvaděč pro vnitřní použití splňující standard 19" s výškou 3U, Součástí dodávky rozvaděče je i dodávka montážních prvků pro úchyt 19" zařízení.</i></p>	ks	1	2 421	2 421,00 Kč
RB.6	INSTMAT RB	<p>Instalační materiál</p> <p><i>Položka zahrnuje dodávku a montáž instalačních prvků místa, jako jsou lišty, napájecí kabely, UTP kabely, atd. včetně montáže. Dále položka zahrnuje dodávku veškerého dalšího instalačního materiálu nutného k zajištění plné funkčnosti a splnění všech norem a řádné předání objednateli. V rámci této položky je nutné vyspecifikovat utěsnění kabelových průstupů tak, aby byla zachována požární odolnost dělicích konstrukcí. V této položce jsou zahrnuty i všechny ostatní položky, které podle dodavatele systému v projektu chybí, nebo jsou chybně uvedeny. Cena nabízená zhotovitelem je konečná nejvyšší za provedení díla a není možno tuto cenu navyšovat z jakýchkoliv důvodů.</i></p>	kpl	1	8 420	8 420,00 Kč
RB.7	SPOJ 5G	<p>Rádiová komunikační jednotka 5G</p> <p><i>Položka zahrnuje dodávku a instalaci bezdrátového rádiového jednotky. Spoj bude sloužit k propojení mezi Kamerovým dohlížecím bodem a centrálním sdružovacím bodem. Položka zahrnuje veškeré úkony zprovoznění komunikačního spoje a to včetně veškerého příslušenství pro jeho instalaci, dosměrování, nastavení a oživení.</i></p> <p><i>Jednotka musí mít min. následující parametry:</i></p> <ul style="list-style-type: none"> - Směrová anténa min 16dBi - Podpora 4x4 MIMO - LTE kategorie 18 - podpora pásma 28 pro LTE i 5G - podpora eSIM - 5G SA Category: 4.2 Gbps Downlink, 900 Mbps Uplink - 5G SA FDD bands: 1 (2100MHz) / 3 (1800MHz) / 5 (850MHz) / 7 (2600MHz) / 8 (900 MHz) / 20 (800 MHz) / 28 (700MHz) - 5G SA TDD bands: 38 (2600MHz) / 40 (2300MHz) / 41 (2500MHz) / 75 (1500 MHz) / 76 (1500 MHz) / 77 (3700 MHz)/78 (3500 MHz) - 5G NSA Category: 5.0 Gbps Downlink, 650 Mbps Uplink - 5G NSA FDD bands: 1 (2100MHz) / 3 (1800MHz) / 5 (850MHz) / 7 (2600MHz) / 8 (900 MHz) / 20 (800 MHz) / 28 (700 MHz) - 5G NSA TDD bands: 38 (2600MHz) / 40 (2300MHz) / 41 (2500MHz) / 75 (1500 MHz) / 76 (1500 MHz) / 77 (3700 MHz) / 78 (3500 MHz) - LTE Category: 20 (2.0 Gbps Downlink, 200 Mbps Uplink) - LTE FDD bands: 1 (2100MHz) / 3 (1800MHz) / 5 (850MHz) / 7 (2600MHz) / 8 (900 MHz) / 20 (800MHz) / 28 (700MHz) / 32 (1500 MHz) - LTE TDD bands: 38 (2600MHz) / 40 (2300MHz) / 41 (2500MHz) / 42 (3500MHz) / 43 (3700MHz) - Vstupní napájení: 12-56 V - Krytí IP66 - Max odběr: 10 W 	ks	1	7 887	7 887,00 Kč
RB.8	WiFi AP	<p>Wifi jednotka pro pokrytí objektu Rybárny</p> <p><i>Položka zahrnuje dodávku a montáž včetně transportu příslušné WIFI. Kontrolu její komplexnosti, natažení a připojení napájení a natažení a připojení UTP kabelu s RJ45 konektorem. Dále montáž, připojení, oživení a nastavení jednotky.</i></p> <p><i>Wifi musí mít minimálně následující parametry:</i></p> <ul style="list-style-type: none"> - Bezdrátové frekvence: 2.4 + 5 GHz (dual band) - WiFi standardy: 802.11ac, 802.11ax, 802.11n, 802.11a, 802.11b/g - MU-MIMO: Ano - Přenosová rychlost min. - 2.4GHz [Mb/s]: 600 - Přenosová rychlost min. - 5GHz [Mb/s]: 2400 - Vysílací výkon 2.4GHz [dBm]: 26 - Vysílací výkon 5GHz [dBm]: 26 - Šifrování: WPA, WPA2, WPA3 - 2.4GHz MIMO: 4 x 4 - 5GHz MIMO: 4 x 4 - Typ antény: Vestavěná - Počet vestavěných antén: 8 - Roaming: Ano - Zisk antény min. [dBi]: 4, 5, 5 - Rychlost LAN: (1) 10/100/1000Mbps - Napájení 802.3at, 44 .. 57V DC - Max. spotřeba energie [W]: 16,5 - Použití: Venkovní (IP54) - Provozní teplota [°C]: -30 až 60 - Operační mód: Access Point - Podpora IPv6: Transparentní (režim bridge) 	ks	1	4 642	4 642,00 Kč

Objekt "ČOV"						
COV.1	KAMERA	<p>Barevná statická kamera den/noc</p> <p>Položka zahrnuje dodávku a montáž včetně transportu příslušné kamery a jejího příslušenství včetně patice. Kontrolu její komplexnosti, připojení napájení a připojení UTP kabelu s RJ45 konektorem. Dále montáž, připojení, oživení a nastavení kamery. Kamera musí mít minimálně následující parametry:</p> <ul style="list-style-type: none"> - IP kamera (přenos videosignálu pomocí protokolu TCP/IP) - Typ: static - Provedení: venkovní - Rozlišení: 8MPx - 3840 x 2160pix @ 25sn/s - Motorizovaný objektiv (2,8-12mm@F1.2/ úhel záběru 112,3° - 41,2° (horizontální); 58,1°-23,1° (vertikální), 137,4°- 47,3° (diagonální)) - Snímací čip CMOS 1/1,8" - IR přísvit min. 60m - Snímková rychlost 25 fps při 8Mpx - Kamera den/noc s IR cut filtrem, - Funkce WDR s rozsahem 120dB - Automatické přepnutí do černobílého režimu při nízké úrovni osvětlení - Citlivost 0,0008lux / F 1.2 barva / Olux / černobíle - Video komprese H.265+/H.265/H264+/H.264 /MJPEG - Video Bit Rate 32kbps ~ 16Mbps - Detekce pohybu ve zvolené oblasti, překročení linie, detekce vystoupení z oblasti, filtr falešných alarmů - Standardy ONVIF (PROFILE S, PROFILE G), ISAPI možnost 3 nezávislých současných streamů - Rozhraní síť 1x RJ45 10/100 BASE-T - Napájení PoE (802.3at, class 4) - Provozní teplota -30°C ~ +60°C - Krytí IP67,IK10 - Materiál: kov 	ks	7	14 610	102 270,00 Kč
COV.2	SWITCH 8 PoE	<p>Síťový přepínač s PoE 8X 10/100/1000 + 4x SFP</p> <p>Zahrnuje dodávku a montáž síťového přepínače instalovaného do rozvaděče včetně prvotního nastavení. Síťový přepínač musí mít následující vlastnosti:</p> <ul style="list-style-type: none"> - plně manažovatelný - plná podpora IEEE 802.1Q VLAN - možnost instalace optického modulu 4x SFP - minimálně 8 portů 10/100/1000 - podpora 802.3af/at na všech 8 portech - podpora SNMP v1-3, HTTPS, SSH, CLI, STP - součástí napájecí zdroj min. 96W 	ks	1	4 701	4 701,00 Kč
COV.3	NVR PODRUŽNÉ	<p>Digitální podružné záznamové zařízení lokální</p> <p>Položka zahrnuje dodávku, montáž a oživení 16 kanálového digitálního záznamového zařízení včetně zapojení do distribučního switchte:</p> <p>Požadované parametry:</p> <ul style="list-style-type: none"> - Maximální vstupní/výstupní datový tok 160Mb/80Mb - HDMI/VGA video výstup - HDMI výstup až ve 4K/VGA výstup až ve 2Mpx (1920x1080) - Video komprese: H.265+/H.265/H.264+/H.264/MPEG4 - Rozlišení pro záznam 12MP/8MP/6MP/5MP/4MP/3MP/1080p/720p/... - Synchronní přehrávání 16 kanálů - 1x SATA HDD s kapacitou 4TB určené do NVR - Podpora VCA - 1x Ethernet RJ45 1000Mbps - 2x USB 2.0 - AUDIO: IN/OUT - Obousměrná komunikace - Napájení: 12VDC, 1,5A - Spotřeba do 10W bez HDD - Pasivní chlazení - Pracovní teplota -10°C do 55°C - Rozměry: 1U 	ks	1	9 940	9 940,00 Kč
COV.4	ROZVADEČ COV	<p>Technologický rozvaděč 9U/600x500, 19", výška 500</p> <p>Položka zahrnuje dodávku rozvaděče včetně příslušenství, jeho montáž včetně vyvážení kabeláže a montáže všech prvků. Jedná se o větráný rozvaděč pro vnitřní použití splňující standard 19" s výškou 9U, Součástí dodávky rozvaděče je i dodávka montážních prvků pro úchyt 19" zařízení.</p>	ks	1	4 851	4 851,00 Kč
COV.5	INSTMAT	Instalační materiál	kpl	1	6 400	6 400,00 Kč

		<i>Položka zahrnuje dodávku a montáž instalačních prvků místa, jako jsou lišty, napájecí kabely, UTP kabely, atd. včetně montáže. Dále položka zahrnuje dodávku veškerého dalšího instalačního materiálu nutného k zajištění plné funkčnosti a splnění všech norem a řádné předání objednateli. V rámci této položky je nutné vyspecifikovat utěsnění kabelových průstupů tak, aby byla zachována požární odolnost dělicích konstrukcí. V této položce jsou zahrnuty i všechny ostatní položky, které podle dodavatele systému v projektu chybí, nebo jsou chybně uvedeny. Cena nabízená zhotovitelem je konečná nejvyšší za provedení díla a není možno tuto cenu navyšovat z jakýchkoliv důvodů.</i>				
COV.6	SPOJ 5G	Rádiová komunikační jednotka 5G <i>Položka zahrnuje dodávku a instalaci bezdrátového radiového jednotky. Spoj bude sloužit k propojení mezi Kamerovým dohlížecím bodem a centrálním sdružovacím bodem. Položka zahrnuje veškeré úkony zprovoznění komunikačního spoje a to včetně veškerého příslušenství pro jeho instalaci, dosměrování, nastavení a oživení. Jednotka musí mít min. následující parametry: - Směrová anténa min 16dBi - Podpora 4x4 MIMO - LTE kategorie 18 - podpora pásma 28 pro LTE i 5G - podpora eSIM - 5G SA Category: 4.2 Gbps Downlink, 900 Mbps Uplink - 5G SA FDD bands: 1 (2100MHz) / 3 (1800MHz) / 5 (850MHz) / 7 (2600MHz) / 8 (900 MHz) / 20 (800 MHz) / 28 (700MHz) - 5G SA TDD bands: 38 (2600MHz) / 40 (2300MHz) / 41 (2500MHz) / 75 (1500 MHz) / 76 (1500 MHz) / 77 (3700 MHz)/78 (3500 MHz) - 5G NSA Category: 5.0 Gbps Downlink, 650 Mbps Uplink - 5G NSA FDD bands: 1 (2100MHz) / 3 (1800MHz) / 5 (850MHz) / 7 (2600MHz) / 8 (900 MHz) / 20 (800 MHz) / 28 (700 MHz) - 5G NSA TDD bands: 38 (2600MHz) / 40 (2300MHz) / 41 (2500MHz) / 75 (1500 MHz) / 76 (1500 MHz) / 77 (3700 MHz) / 78 (3500 MHz) - LTE Category: 20 (2.0 Gbps Downlink, 200 Mbps Uplink) - LTE FDD bands: 1 (2100MHz) / 3 (1800MHz) / 5 (850MHz) / 7 (2600MHz) / 8 (900 MHz) / 20 (800MHz) / 28 (700MHz) / 32 (1500 MHz) - LTE TDD bands: 38 (2600MHz) / 40 (2300MHz) / 41 (2500MHz) / 42 (3500MHz) / 43 (3700MHz) - Vstupní napájení: 12-56 V - Krytí IP66 - Max odběr: 10 W</i>	ks	1	7 887	7 887,00 Kč
Sportovní areál						
SA.1	KAMERA	Barevná statická kamera den/noc <i>Položka zahrnuje dodávku a montáž včetně transportu příslušné kamery a jejího příslušenství včetně patice. Kontrolu její komplexnosti, připojení napájení a připojení UTP kabelu s RJ45 konektorem. Dále montáž, připojení, oživení a nastavení kamery. Kamera musí mít minimálně následující parametry: - IP kamera (přenos videosignálu pomocí protokolu TCP/IP) - Typ: static - Provedení: venkovní - Rozlišení: 8MPx. - 3840 x 2160pix @ 25sn/s - Motorizovaný objektiv (2,8-12mm@F1.2/ úhel záběru 112,3°- 41,2° (horizontální); 58,1°-23,1° (vertikální), 137,4°- 47,3° (diagonální)) - Snímací čip CMOS 1/1,8" - IR přisvit min. 60m - Snímková rychlost 25 fps při 8Mpx - Kamera den/noc s IR cut filtrem, - Funkce WDR s rozsahem 120dB - Automatické přepnutí do černobílého režimu při nízké úrovni osvětlení - Citlivost 0,0008lux / F 1.2 barva / 0lux / černobíle - Video komprese H.265+/H.265/H264+/H.264 /MJPEG - Video Bit Rate 32kbps ~ 16Mbps - Detekce pohybu ve zvolené oblasti, překročení linie, detekce vystoupení z oblasti, filtr falešných alarmů - Standardy ONVIF (PROFILE S, PROFILE G), ISAPI možnost 3 nezávislých současných streamů - Rozhraní síť 1x RJ45 10/100 BASE-T - Napájení PoE (802.3at, class 4) - Provozní teplota -30°C ~ +60°C - Krytí IP67,IK10 - Materiál: kov</i>	ks	4	16 420	65 680,00 Kč
SA.2	SWITCH 8P1S+	Síťový přepínač s PoE 8X 10/100/1000 + 1x SFP+	ks	1	5 056	5 056,00 Kč

		Zahrnuje dodávku a montáž síťového přepínače instalovaného do rozvaděče včetně prvotního nastavení. Síťový přepínač musí mít následující vlastnosti: - formát 19"/1U - plně managovatelný - Podpora IPsec; AES-128, AES-256 s akcelerací - plná podporou IEEE 802.1Q VLAN - možnost instalace optického modulu 1x SFP+ - minimálně 8 portů 10/100/1000 - podpora SNMP v1-3, HTTPS, SSH, CLI, STP, ACL - podpora 802.3af/at				
SA.3	NVR PODRUŽNÉ	Digitální podružné záznamové zařízení lokální Položka zahrnuje dodávku, montáž a oživení 16 kanálového digitálního záznamového zařízení včetně zapojení do distribučního switchu: Požadované parametry: - Maximální vstupní/výstupní datový tok 160Mb/80Mb - HDMI/VGA video výstup - HDMI výstup až ve 4K/VGA výstup až ve 2Mpx (1920x1080) - Video komprese: H.265+/H.265/H.264+/H.264/MPEG4 - Rozlišení pro záznam 12MP/8MP/6MP/5MP/4MP/3MP/1080p/720p/... - Synchronní přehrávání 16 kanálů - 1x SATA HDD s kapacitou 4TB určené do NVR - Podpora VCA - 1x Ethernet RJ45 1000Mbps - 2x USB 2.0 - AUDIO: IN/OUT - Obousměrná komunikace - Napájení: 12VDC, 1,5A - Spotřeba do 10W bez HDD - Pasivní chlazení - Pracovní teplota -10°C do 55°C - Rozměry: 1U	ks	1	9 940	9 940,00 Kč
SA.4	ROZVADEČ COV	Technologický rozvaděč 9U/600x500, 19", výška 500 Položka zahrnuje dodávku rozvaděče včetně příslušenství, jeho montáž včetně vyvázání kabeláže a montáže všech prvků. Jedná se o větraný rozvaděč pro vnitřní použití splňující standard 19" s výškou 9U, Součástí dodávky rozvaděče je i dodávka montážních prvků pro úchyt 19" zařízení.	ks	1	4 781	4 781,00 Kč
SA.5	INSTMAT	Instalační materiál Položka zahrnuje dodávku a montáž instalačních prvků místa, jako jsou lišty, napájecí kabely, UTP kabely, atd. včetně montáže. Dále položka zahrnuje dodávku veškerého dalšího instalačního materiálu nutného k zajištění plné funkčnosti a splnění všech norem a řádné předání objednateli. V rámci této položky je nutné vyspecifikovat utěsnění kabelových průstupů tak, aby byla zachována požární odolnost dělicích konstrukcí. V této položce jsou zahrnuty i všechny ostatní položky, které podle dodavatele systému v projektu chybí, nebo jsou chybně uvedeny. Cena nabízená zhotovitelem je konečná nejvyšší za provedení díla a není možno tuto cenu navyšovat z jakýchkoliv důvodů.	kpl	1	5 752	5 752,00 Kč
SA.6	SWITCH 5P1S+ VENKOVNI	Venkovní síťový přepínač s PoE 5X 10/100/1000 + 1x SFP+ Zahrnuje dodávku a montáž síťového přepínače instalovaného do rozvaděče včetně prvotního nastavení. Síťový přepínač musí mít následující vlastnosti: - plně managovatelný - plná podporou IEEE 802.1Q VLAN - možnost instalace optického modulu 1x SFP - minimálně 5 portů 10/100/1000 - podpora 802.3af/at na 4 portech - podpora SNMP v1-3, HTTPS, SSH, CLI, STP - součástí napájecí zdroj min. 96W - venkovní provedení	ks	1	4 400	4 400,00 Kč
SA.7	SPOJ 60G	Rádiová jednotka 60G Položka zahrnuje dodávku a instalaci bezdrátové rádiové jednotky v nelicencovaná pásma 60+5 GHz dle VO ČTÚ. Jednotka bude sloužit k připojení jednotlivých bodů ve sportovním areálu. Položka zahrnuje veškeré úkony zprovoznění komunikační jednotky a to včetně veškerého příslušenství pro jeho instalaci, dosměrování, nastavení a oživení. Spoj musí mít min. následující parametry: WiFi standardy: 802.11ay, 802.11ad, 802.11ac, 802.11n, 802.11a Provedení: Venkovní Rychlosti LAN: 10/100/1000 Mbps Provozní teplota [°C]: -40 až 70 Typ napájení: PoE Max. spotřeba energie [W]: 13	ks	4	4 647	18 588,00 Kč

SA.8	SPOJ 5G	Rádiová komunikační jednotka 5G <i>Položka zahrnuje dodávku a instalaci bezdrátového radiového jednotky. Spoj bude sloužit k propojení mezi Kamerovým dohlížecím bodem a centrálním sdružovacím bodem. Položka zahrnuje veškeré úkony zprovoznění komunikačního spoje a to včetně veškerého příslušenství pro jeho instalaci, dosměrování, nastavení a oživení.</i> <i>Jednotka musí mít min. následující parametry:</i> - Směrová anténa min 16dBi - Podpora 4x4 MIMO - LTE kategorie 18 - podpora pásma 28 pro LTE i 5G - podpora eSIM - 5G SA Category: 4.2 Gbps Downlink, 900 Mbps Uplink - 5G SA FDD bands: 1 (2100MHz) / 3 (1800MHz) / 5 (850MHz) / 7 (2600MHz) / 8 (900 MHz) / 20 (800 MHz) / 28 (700MHz) - 5G SA TDD bands: 38 (2600MHz) / 40 (2300MHz) / 41 (2500MHz) / 75 (1500 MHz) / 76 (1500 MHz) / 77 (3700 MHz)/78 (3500 MHz) - 5G NSA Category: 5.0 Gbps Downlink, 650 Mbps Uplink - 5G NSA FDD bands: 1 (2100MHz) / 3 (1800MHz) / 5 (850MHz) / 7 (2600MHz) / 8 (900 MHz) / 20 (800 MHz) / 28 (700 MHz) - 5G NSA TDD bands: 38 (2600MHz) / 40 (2300MHz) / 41 (2500MHz) / 75 (1500 MHz) / 76 (1500 MHz) / 77 (3700 MHz) /78 (3500 MHz) - LTE Category: 20 (2.0 Gbps Downlink, 200 Mbps Uplink) - LTE FDD bands: 1 (2100MHz) / 3 (1800MHz) / 5 (850MHz) / 7 (2600MHz) / 8 (900 MHz) / 20 (800MHz) / 28 (700MHz) / 32 (1500 MHz) - LTE TDD bands: 38 (2600MHz) / 40 (2300MHz) / 41 (2500MHz) / 42 (3500MHz) / 43 (3700MHz) - Vstupní napájení: 12-56 V - Krytí IP66 - Max odběr: 10 W	ks	1	7 887	7 887,00 Kč
67						
PR.1	SPRÁVA A PROVOZ	Servisní správa, dohled a telekomunikační provoz systému <i>Položka zahrnuje pravidelný servis, roční pravidelnou revizi, čištění a dohled kamerového systému v režimu 24/7 s proaktivním řešením vzniklých incidentů. Dále položka zahrnuje provozní náklady za datové propojení třetích stran v privátní telekomunikační síti pro lokality Rybárna, Sportovní areál a ČOV. Datové propojení musí být bez omezení přenesených dat a o kapacitě nutné pro stabilní přenos obrazu na centrální místo. Tato položka je kalkulována na 12 měsíců provozu od spuštění systému.</i>	měs	12	5 440	65 280,00 Kč
Celkem bez DPH					665 076,00 Kč	
Celkem s DPH					804 741,96 Kč	

Rozmístění kamer

CCTV Květnice

v 1.0

Obec Květnice, 250 84 Květnice



RB - K1

Obec Květnice IČ: 00640042 K Dobročovicům 35, 250 84, Květnice	Název akce:	Projektoval:
	Číslo zakázky:	Datum: 03/2026
Místo:	Název: UMÍSTĚNÍ KAMER	Č. výkresu: /2



RB-K2

Obec Květnice IČ: 00640042 K Dobročovicům 35, 250 84, Květnice	Název akce:	Projektoval:
	Číslo zakázky:	Datum: 03/2026
Místo:	Název: UMÍSTĚNÍ KAMER	Č. výkresu: /3



RB-K3

Obec Květnice IČ: 00640042 K Dobročovicům 35, 250 84, Květnice	Název akce:	Projektoval:
	Číslo zakázky:	Datum: 03/2026
Místo:	Název: UMÍSTĚNÍ KAMER	Č. výkresu: /4



RB-K4

Obec Květnice IČ: 00640042 K Dobročovicům 35, 250 84, Květnice	Název akce:	Projektoval:
	Číslo zakázky:	Datum: 03/2026
Místo:	Název: UMÍSTĚNÍ KAMER	Č. výkresu: /5



RB-K5

Obec Květnice IČ: 00640042 K Dobročovicům 35, 250 84, Květnice	Název akce:	Projektoval:
	Číslo zakázky:	Datum: 03/2026
Místo:	Název: UMÍSTĚNÍ KAMER	Č. výkresu: /6



RB-K6

Obec Květnice IČ: 00640042 K Dobročovicům 35, 250 84, Květnice	Název akce:	Projektoval:
	Číslo zakázky:	Datum: 03/2026
Místo:	Název: UMÍSTĚNÍ KAMER	Č. výkresu: 17



RB-K7

Obec Květnice IČ: 00640042 K Dobročovicům 35, 250 84, Květnice	Název akce:	Projektoval:
	Číslo zakázky:	Datum: 03/2026
Místo:	Název: UMÍSTĚNÍ KAMER	Č. výkresu: /8



Rozmístění kamer objekt rybárny (RB).

Obec Květnice IČ: 00640042 K Dobročovicům 35, 250 84, Květnice	Název akce:	Projektoval:
	Číslo zakázky:	Datum: 03/2026
Místo:	Název: UMÍSTĚNÍ KAMER	Č. výkresu: /9



SA-K1

Obec Květnice IČ: 00640042 K Dobročovicům 35, 250 84, Květnice	Název akce:	Projektoval:
	Číslo zakázky:	Datum: 03/2026
Místo:	Název: UMÍSTĚNÍ KAMER	Č. výkresu: /10



SA-K2

Obec Květnice IČ: 00640042 K Dobročovicům 35, 250 84, Květnice	Název akce:	Projektoval:
	Číslo zakázky:	Datum: 03/2026
Místo:	Název: UMÍSTĚNÍ KAMER	Č. výkresu: /11



SA-K3

Obec Květnice IČ: 00640042 K Dobročovicům 35, 250 84, Květnice	Název akce:	Projektoval:
	Číslo zakázky:	Datum: 03/2026
Místo:	Název: UMÍSTĚNÍ KAMER	Č. výkresu: /12



SA-K4

Obec Květnice IČ: 00640042 K Dobročovicům 35, 250 84, Květnice	Název akce:	Projektoval:
	Číslo zakázky:	Datum: 03/2026
Místo:	Název: UMÍSTĚNÍ KAMER	Č. výkresu: /13



Rozmístění kamer objekt sportovního areálu (SA).

Obec Květnice IČ: 00640042 K Dobročovicům 35, 250 84, Květnice	Název akce:	Projektoval:
	Číslo zakázky:	Datum: 03/2026
Místo:	Název: UMÍSTĚNÍ KAMER	Č. výkresu: /14



ČOV-K1

Obec Květnice IČ: 00640042 K Dobročovicům 35, 250 84, Květnice	Název akce:	Projektoval:
	Číslo zakázky:	Datum: 03/2026
Místo:	Název: UMÍSTĚNÍ KAMER	Č. výkresu: /15



ČOV-K2

Obec Květnice IČ: 00640042 K Dobročovicům 35, 250 84, Květnice	Název akce:	Projektoval:
	Číslo zakázky:	Datum: 03/2026
Místo:	Název: UMÍSTĚNÍ KAMER	Č. výkresu: /16



ČOV-K3

Obec Květnice IČ: 00640042 K Dobročovicům 35, 250 84, Květnice	Název akce:	Projektoval:
	Číslo zakázky:	Datum: 03/2026
Místo:	Název: UMÍSTĚNÍ KAMER	Č. výkresu: /17



ČOV-K4

Nasměrovaná na vzdálené místo deponie.

Obec Květnice IČ: 00640042 K Dobročovicům 35, 250 84, Květnice	Název akce:	Projektoval:
	Číslo zakázky:	Datum: 03/2026
Místo:	Název: UMÍSTĚNÍ KAMER	Č. výkresu: /18



ČOV-K5

Obec Květnice IČ: 00640042 K Dobročovicům 35, 250 84, Květnice	Název akce:	Projektoval:
	Číslo zakázky:	Datum: 03/2026
Místo:	Název: UMÍSTĚNÍ KAMER	Č. výkresu: /19



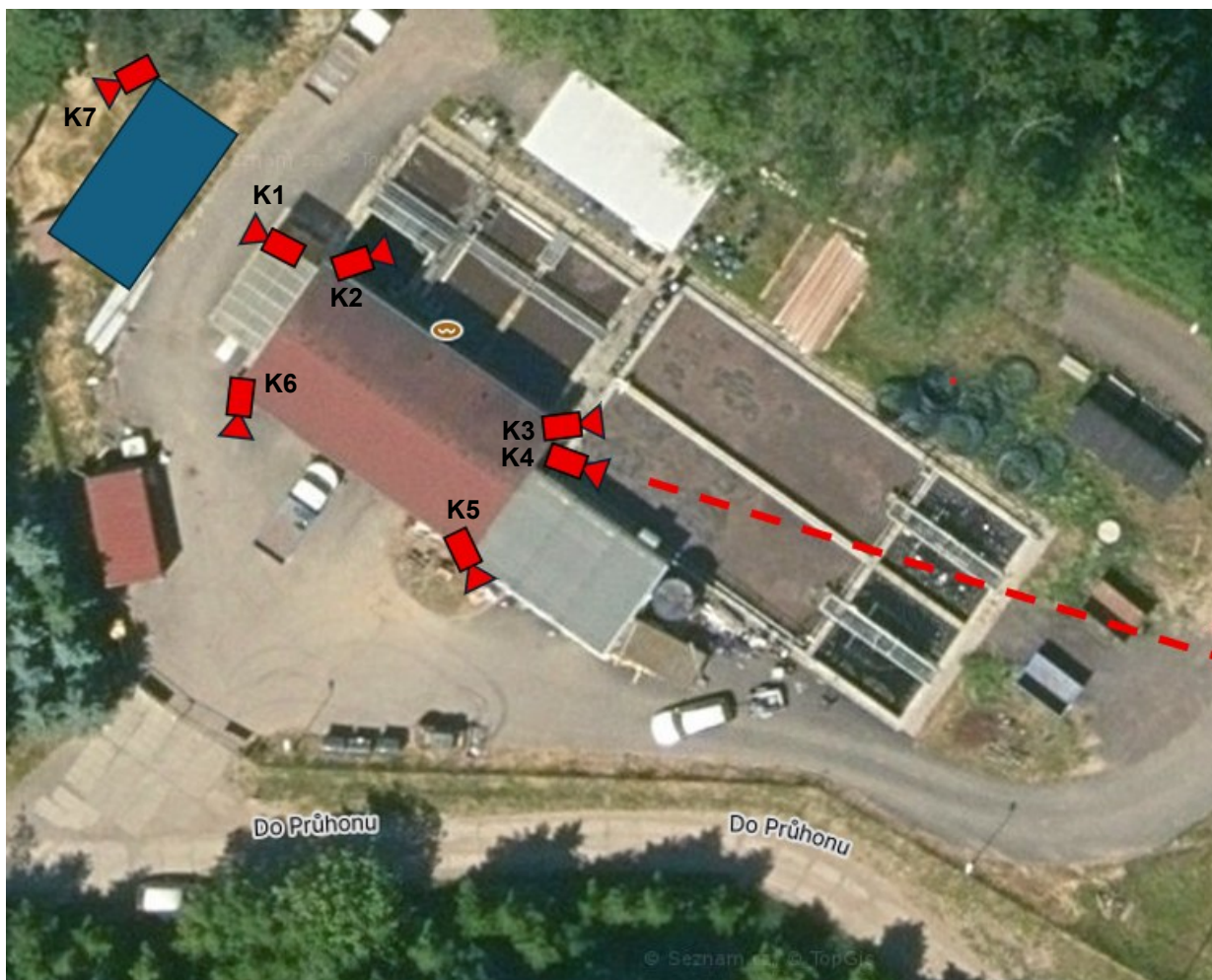
ČOV-K6

Obec Květnice IČ: 00640042 K Dobročovicům 35, 250 84, Květnice	Název akce:	Projektoval:
	Číslo zakázky:	Datum: 03/2026
Místo:	Název: UMÍSTĚNÍ KAMER	Č. výkresu: /20



ČOV-K7

Obec Květnice IČ: 00640042 K Dobročovicům 35, 250 84, Květnice	Název akce:	Projektoval:
	Číslo zakázky:	Datum: 03/2026
Místo:	Název: UMÍSTĚNÍ KAMER	Č. výkresu: /21



Rozmístění kamer na objektu čistírny odpadních vod (ČOV).

Obec Květnice IČ: 00640042 K Dobročovicům 35, 250 84, Květnice	Název akce:	Projektoval:
	Číslo zakázky:	Datum: 03/2026
Místo:	Název: UMÍSTĚNÍ KAMER	Č. výkresu: /22